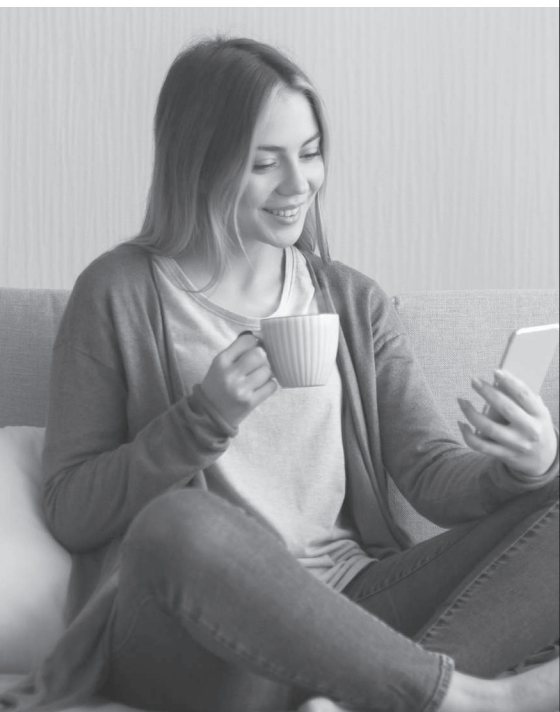

GUIDE TARIFAIRE
OFFRES
**MOBILE
& BOX**



SOMMAIRE

Principes Généraux de Tarification	P.3
--	-----

OFFRES MOBILE

■ La carte Prépayée	P.7
■ Les Forfaits Bloqués.....	P.10
■ Les Forfaits Idéal	P.13
■ Les forfaits Idéal Smartphone.....	P.15

OFFRES INTERNET MOBILE ET CORIOLIS BOX

■ Les forfaits Idéal Connect	P.18
■ Les forfaits Box 4G.....	P.20
■ Les forfaits Coriolis Box ADSL.....	P.22
■ Les Forfaits Coriolis Box Fibre	P.24

LES OFFRES TV BY SFR	P.28
----------------------------	------

LES OPTIONS ET SERVICES	P.30
-------------------------------	------

LES MODALITÉS DE FACTURATION ET RÈGLEMENT	P.34
---	------

VOS CONTACTS CORIOLIS TÉLÉCOM	P.38
-------------------------------------	------



Principes généraux de tarification

OFFRES DE TÉLÉPHONIE MOBILE

Les appels voix inclus dans vos forfaits **Idéal 3h, Idéal Smartphone 3h et leur version SIM** sont les appels passés :

- En France métropolitaine vers un poste fixe en France métropolitaine, (Numéros commençant par 01, 02, 03, 04, 05 et 09 sauf numéros commençant par 0590, 0592, 0594, 0596 et 0262 et les numéros du service client).
- En France métropolitaine vers tous les numéros mobiles des opérateurs métropolitains (Numéros commençant par 07 et 06 attribués par l'ARCEP aux opérateurs métropolitains).
- En France métropolitaine vers le Service Client (901), Info Conso (951), les services vocaux (à l'exception du coût d'accès), les renvois d'appels nationaux, rappel du déposant en France métropolitaine.
- En France métropolitaine vers les numéros spéciaux commençant par 08 (sauf les n° gratuits (0800-0805) et les n° data (0836, 0860, 0868)), vers les numéros courts à 4 chiffres commençant par 3 (sauf 30-31) et 10, vers les n° de renseignements commençant par 118, **hors le coût du service**.
- En itinérance depuis l'Union Européenne (UE) ou DOM-COM vers un poste fixe ou numéro mobile en France métropolitaine ou dans cette zone.

Les communications comprises dans l'illimité de vos forfaits **Idéal 3h, Idéal Smartphone 3h et leur version SIM** :

- Les SMS et MMS métropolitains non surtaxés.
- Les SMS et MMS en itinérance depuis l'UE ou DOM-COM vers les mobiles métropolitains et UE/DOM-COM.

Les communications comprises dans l'illimité de vos forfaits **Maxi Idéal, Idéal Smartphone 20Go, 30Go, 60Go, 130Go et 250Go et leur version SIM** :

- Les SMS et MMS métropolitains non surtaxés.
- Les appels voix passés en France métropolitaine vers un poste fixe (numéros commençant par 01, 02, 03, 04, 05 et 09 sauf numéros commençant par 0590, 0592, 0594, 0596 et 0262), vers les numéros mobiles des opérateurs français métropolitains (numéros commençant par 07 et 06 attribués par l'ARCEP aux opérateurs métropolitains), vers le Service Client (901) et vers l'info conso (951).
- Les renvois d'appels nationaux.
- Rappel du déposant en France métropolitaine.
- Les appels émis vers les numéros spéciaux commençant par 08 (sauf les n° gratuits (0800-0805) et les n° data (0836, 0860, 0868)), vers les numéros courts à 4 chiffres commençant par 3

(sauf 30-31) et 10, vers les n° de renseignements commençant par 118, **hors le coût du service**.

- En itinérance depuis l'Union Européenne (UE) et DOM-COM les appels voix, les SMS, les MMS vers un poste fixe ou numéro mobile métropolitain ou de cette zone.

Les communications comprises dans l'illimité de vos forfaits **Idéal Smartphone Europe 60Go, 130Go et 250Go et leur version SIM** :

- En France métropolitaine les SMS non surtaxés et les appels voix vers un poste fixe ou numéro mobile de l'Union Européenne (UE) et DOM-COM.

Les communications data comprises dans vos forfaits **Idéal Smartphone, Idéal et leur version SIM** :

- Les connexions internet mobile sur tous les sites web en mode GPRS, Edge, 3G, 3G+, H+, 4G et 5G (en souscrivant à l'option 5G), émises et reçues en France métropolitaine et en itinérance depuis l'UE et les DOM-COM, avec une réduction de débit au-delà de l'enveloppe Internet incluse dans le forfait.
- Pour les forfaits 60Go, 130Go, 250Go, les connexions internet mobile sur tous les sites web en mode GPRS, Edge, 3G, 3G+, H+, 4G, 4G+ et 5G (en souscrivant à l'option 5G). Les connexions internet mobile émises en itinérance depuis l'UE et le DOM-COM, dans la quantité de data (Go) de l'enveloppe internet du forfait souscrit utilisable en itinérance. Une fois la quantité de donnée de l'enveloppe consommée, les communications data sont facturées hors forfait au prix de 0,003€/Mo en itinérance

Les communications comprises dans vos forfaits **Idéal Connect** :

- Les communications internet mobile sur tous les sites web en mode GPRS, Edge, 3G, 3G+, H+ et 4G émises et reçues en France métropolitaine, émises en itinérance depuis l'UE et les DOM-COM, avec une réduction de débit au-delà de l'enveloppe Internet incluse dans le forfait.
- **Pour les forfaits 20Go et 100Go** : les connexions Internet mobile sur tous les sites web en mode GPRS, Edge, 3G, 3G+ et 4G, émises en itinérance depuis l'UE et les DOM-COM, dans la limite de la quantité data (Go) de l'enveloppe internet du forfait souscrit utilisable en itinérance. Une fois la quantité de données consommée, les communications seront facturées en hors forfait au prix de 0,003€/Mo en itinérance.

(*) Voir définition dans le détail des forfaits pages suivantes

Tarifs TTC applicables au 02/02/2022 – TVA à 20% – Hors promotion en cours

Au-delà de votre Forfait :

- Une fois le temps de communication de vos forfaits Idéal 3h, Idéal Smartphone 3h, et leur version SIM écoulés vos communications "au-delà du Forfait" sont tout simplement facturées selon le tarif en vigueur indiqué dans le détail des Forfaits (en pages suivantes).

Les appels non inclus dans vos forfaits Idéal, Idéal Smartphone et leur version SIM sont :

- Le coût du service des numéros spéciaux.
- Les appels Data commençant par 0860 et 0868 et numéros des Fournisseurs d'Accès Internet.
- Les appels émis vers l'étranger (dont ceux vers l'UE et DOM-COM à l'exception des forfaits Idéal Smartphone Europe) et Monaco.
- Les appels émis et reçus lorsque vous êtes à l'étranger sauf depuis l'UE et les DOM-COM.
- Les SMS et MMS surtaxés.
- Les connexions Internet mobile émises et reçues depuis l'étranger en mode GPRS, Edge, 3G, 3G+, H+, 4G ou 5G. (Sauf celles depuis l'UE et les DOM-COM).
- Les communications satellitaires.

Pour les Forfaits Bloqués et la Carte Prépayée :

Tous les types d'appels sont décomptés du crédit de communication. Il n'y a pas de communications au-delà du Forfait. Toutes les communications sont incluses dans le Forfait principal. Une fois la quantité de données consommée sur les forfaits bloqués (100Mo ou 20Go), les connexions Internet Mobile ne sont pas décomptées du Forfait principal mais du crédit effectué par les Recharges Internet mobile ou Classic.

Communications non comprises dans vos forfaits Idéal Connect :

- Les communications internet mobile émises depuis l'étranger, sauf celles depuis l'Union Européenne et les DOM-COM.
- Les connexions WAP en mode CSD.
- Les SMS +, SMS et MMS métropolitains, les SMS et MMS vers l'international (dont ceux vers l'UE et DOM-COM) et émis depuis l'étranger.

Les appels Gratuits ou non décomptés de votre Forfait :

- **Numéro d'urgence** : 112, 113, 114*, 115, 119, 15, 17, 18.
- La consultation de la messagerie vocale au 123, 222 ou 888 depuis votre mobile en France métropolitaine.
- Le serveur de rechargement pour les Forfaits Bloqués Coriolis et la Carte Prépayée, au 7324 depuis votre mobile en France métropolitaine. Ce serveur peut être appelé même quand vous n'avez plus de crédit d'appel ou quand vous avez dépassé la limite de validité d'émission d'appels.
- Le serveur Info Conso 951, pour les Forfaits Bloqués et la Carte

Prépayée Coriolis depuis votre mobile en France métropolitaine.

- La première minute d'appel au Service Client de CORIOLIS TELECOM via le 901 depuis votre mobile.
- Appels vers les numéros spéciaux débutant par 0800 à 0805, 30, 31 et 10** (Le coût éventuel du service reste facturé).

Les communications reçues en France métropolitaine :

La réception d'appels, de SMS et de MMS sur un mobile est gratuite en France métropolitaine.

Conditions générales de tarification :

- Les communications voix nationales, depuis et vers un réseau de l'UE/DOM-COM sont décomptées à la seconde de la première seconde dans le cadre des Forfaits Idéal, Idéal Smartphone, les Forfaits Bloqués et leur version SIM ainsi que la carte prépayée.
- Les connexions Internet Mobile en France métropolitaine et en itinérance depuis un réseau de l'UE ou des DOM-COM sont décomptées par Ko dès le premier Ko.
- **Pour les Forfaits Bloqués** : les connexions Internet mobile sont décomptées par palier de 10Ko après le premier palier de 100Ko pour le Forfait Bloqué 2h 100Mo et le Forfait Bloqué 3h 20Go. Concernant les recharges standard, le décompte est par palier de 10Ko après un premier palier de 50Ko et concernant les recharges Internet Mobile, le décompte est par palier de 10Ko après un premier palier de 100Ko

Numéros spéciaux

Numéros commençant	Tarification (coût de la communication)	Palier (*) (Coût maximum du service)
0800/0801/0802/0803/0804/0805	Gratuit	Gratuit
0806/0807/0808/0809	Inclus ou déduit** du forfait	Gratuit
081	Inclus ou déduit** du forfait	0,06€/min ou 0,15€/appel
082	Inclus ou déduit** du forfait	0,20€/min ou 0,50€/appel
089	Inclus ou déduit** du forfait	0,80€/min ou 3€/appel
1x, 11x, 116xxx	Gratuit	Gratuit
30xx/31xx	Gratuit	Gratuit
3xxx (hors 30xx/31xxx)	Inclus ou déduit** du forfait	0,80€/min ou 3€/appel
10xx	Gratuit ou Déduit/ inclus** du forfait	Gratuit ou 0,80€/min ou 3€/appel
110 xxx	Gratuit ou Déduit/ inclus** du forfait	Gratuit ou 0,80€/min ou 3€/appel

Communications internationales :

- les communications depuis la France métropolitaine vers l'international sont facturés à la seconde après une première minute indivisible (à l'exception des appels vers les DOM).

Les tarifs des communications internationales sont disponibles sur simple demande auprès du Service Client.

- Appels à partir d'un mobile depuis l'étranger (itinérance hors Union Européenne et DOM-COM). Ces appels sont facturés sur la base du prix pratiqué par l'opérateur du réseau utilisé en tenant compte des frais de gestion. Depuis l'étranger, les tarifs peuvent fluctuer en fonction de la variation des taux de change (conversion DTS). Lorsqu'un abonné reçoit un appel alors qu'il se trouve à l'étranger, le réacheminement de l'appel depuis la France vers le pays est facturé à l'abonné en appliquant le tarif des communications internationales.
- Les communications depuis la France métropolitaine vers l'UE et EEE (Islande, Norvège et Liechtenstein), hors DOM-COM sont facturées 0,228€/min et 0,072€/SMS à l'exception des forfaits Idéal Smartphone Europe.
- Communications émises en itinérance depuis un réseau de l'Union Européenne ou des DOM-COM vers un autre réseau de l'Union Européenne ou des DOM-COM. Ces communications (appels voix, SMS, Connexions Internet) selon les conditions de votre forfait, sont déduites de votre forfait ou incluses, sous réserve d'une utilisation non abusive.

Constitue une utilisation abusive : i) une consommation en itinérance plus élevée que la consommation nationale et une présence en itinérance plus importante que la présence nationale pendant une période de 4 mois. ii) inactivité prolongée d'une carte SIM associée à l'utilisation principalement, sinon exclusivement au sein de l'UE ou DOM-COM. A défaut de modification des usages par l'abonné dans le délai imparti, CORIOLIS TELECOM procédera à la facturation de frais supplémentaires: 0,0384€/min pour les appels émis, 0,0086€/min pour les appels reçus, 0,012€/SMS émis, 0,003€/MMS émis et 0,003€/Mo pour les connexions Internet mobile.

La revente organisée de carte SIM est interdite.

Liste des pays UE :

Açores, Allemagne, Autriche, Belgique, Bulgarie, Chypre, Croatie, Danemark, Espagne, Estonie, Finlande, Grèce, Hongrie, Îles Canaries, Irlande, Islande, Italie, Lettonie, Liechtenstein, Lituanie, Luxembourg, Madère, Malte, Norvège, Pays-Bas, Pologne, Portugal, République Tchèque, Royaume-Uni, Roumanie, Slovaquie, Slovénie, Suède.

Liste des DOM-COM :

Saint Barthélemy, Saint Martin, Saint Pierre et Miquelon, Guadeloupe, Guyane, Martinique, La Réunion, Mayotte.

En région frontalière de la France métropolitaine ou d'un pays de la zone UE/DOM-COM, votre terminal est susceptible de se connecter en itinérance de manière involontaire sur le réseau d'un opérateur étranger. Dans cette hypothèse, les appels, SMS, MMS et services Internet mobile sont facturés hors forfait au tarif en vigueur selon la zone d'appartenance de l'opérateur étranger. En zone frontalière, nous vous recommandons de vous assurer que le réseau sélectionné automatiquement par votre terminal est bien celui du pays souhaité. Pour éviter tout problème nous vous recommandons de sélectionner manuellement le réseau ou, le cas échéant de désactiver l'ensemble de ces services en région frontalière afin d'éviter de mauvaises surprises sur vos factures.

Numéros spéciaux (depuis la France métropolitaine) :

Un appel vers un n° spécial a 2 composantes : le coût de la communication (inclus ou déduit selon les conditions de votre forfait) et le coût du service facturé hors forfait selon le prix (prix forfaitaire par appel ou selon la durée de l'appel) déterminé par le fournisseur de service. Pour les forfaits bloqués : le coût de la communication et le coût du service sont débités du crédit de communications. Voir liste des numéros spéciaux sur le site <http://arcep.fr>. Voir détails des tarifs ci-dessus.

Principes généraux de tarification

OFFRES BOX

Services compris dans vos offres Coriolis Box :

- Les offres Coriolis Box comprennent un service d'accès au réseau Internet Haut Débit via la technologie ADSL ou Très Haut Débit via la Fibre Optique depuis la Coriolis Box connectée à la ligne téléphonique fixe de l'abonné ou au réseau Fibre après raccordement du domicile et un service de téléphonie IP permettant d'émettre et de recevoir des appels téléphoniques depuis un téléphone connecté à la Coriolis Box vers l'ensemble des destinations couvertes par les offres.

Communications et connexions nationales :

- Les appels passés en France métropolitaine vers les mobiles et fixes métropolitains comprennent un coût de mise en relation qui est facturé 0,12€ par appel vers un fixe + le tarif de la destination appelée et 0,21€ par appel vers un mobile + le tarif de la destination appelée.
- Les connexions Internet sont illimitées.

Communications téléphoniques comprises dans l'illimité de votre offre Coriolis Box Maxi :

- Appels passés en France métropolitaine vers un poste fixe (numéros commençant par 01, 02, 03, 04, 05 et 09 sauf numéros commençant par 0590, 0592, 0594, 0596 et 0262 et Service Client).
- Appels passés en France métropolitaine vers les fixes de 75 destinations à l'International, voir liste pages 26-27 de ce guide.

Appels Gratuits et numéros spéciaux :

- Renvois d'appel nationaux.
- **Appels gratuits** : numéros commençant par 0800 à 0805, les numéros courts à 4 chiffres commençant par 30/31 et les numéros d'urgence : 15, 17, 18.
- Les numéros commençant par 08 (sauf les n° gratuits 0800 à 0805), les numéros courts à 4 chiffres commençant par 3 (sauf 30-31) et 10*, vers les numéros courts de service de

renseignement téléphoniques commençant par 118, hors coût du service sont facturés au tarif de 0,12€ par appel + 0,01€ par minute + le coût du service pour l'offre Coriolis Box. Ces numéros (hors coût du service) sont compris dans l'illimité de votre offre Coriolis Box Maxi. Les numéros spéciaux font l'objet d'une tarification spécifique : le coût du service annoncé par le fournisseur de service est facturé en hors forfait. Détails des tarifs page 5.

Communications Internationales :

- Les appels passés vers les fixes à l'international (hors UE et EEE - (Islande, Norvège et Liechtenstein)) comprennent un coût de mise en relation qui est facturé 0,12€ par appel + le tarif de la destination appelée. Pour les appels vers les numéros spéciaux et les numéros mobiles des opérateurs étrangers, il convient de rajouter une surtaxe de 0,25€ par minute au prix de l'appel vers un fixe à l'international tel que défini ci-avant.
- Les appels passés vers l'UE et EEE (Islande, Norvège et Liechtenstein) comprennent un coût de mise en relation qui est facturé 0,12€ par appel + 0,09€/min.

Conditions générales de tarification :

- Toutes les communications téléphoniques nationales sont décomptées à la seconde dès la première seconde avec un coût de mise en relation. Les communications téléphoniques depuis la France vers l'international sont facturées à la seconde dès la première seconde avec un coût de mise en relation.



La carte Prépayée



SANS ENGAGEMENT, SANS FACTURE

CONDITIONS D'ÉLIGIBILITÉ

- Offre réservée aux particuliers résidant ou justifiant des liens stables impliquant une présence fréquente et significative en France métropolitaine
- La **carte prépayée** est disponible avec l'ensemble des couvertures du réseau SFR (GSM / GPRS / EDGE / 3G / 3G+ / H+ / 4G) depuis un mobile compatible.

PRIX DU KIT D'ACCÈS

- 9,80€ inclus un crédit de communication de 5€ en Recharge Classic.

DURÉE D'ENGAGEMENT

- Sans engagement.

DESRIPTIF DE L'OFFRE

- Crédit de communication maximum pour les appels voix en France métropolitaine vers les fixes et mobiles métropolitains et depuis l'UE et DOM-COM vers les fixes et mobiles métropolitains et de la zone.

Tous les types de communications sont décomptés de votre crédit au tarif en vigueur :

- **Appel voix** : 0,37€/min • **SMS** : 0,10€/SMS • **MMS** : 0,30€/MMS
- **Internet mobile** : 0,20€/Mo (décompte par palier de 10Ko après un seuil de 50Ko).
- **Depuis l'Union Européenne (UE) et DOM-COM : si utilisation abusive** : facturation de frais supplémentaires (0,0384€/min pour les appels émis, 0,0086€/min pour les appels reçus, 0,012€/SMS émis, 0,003€/MMS émis ou reçu et 0,003€/Mo pour les connexions Internet mobile. Voir principes généraux de tarification).

	5€	10€	20€	30€
Avantage	1h d'appels, SMS illimités	Appels, SMS & MMS illimités		
Crédit data	20Mo	100Mo	700Mo	2Go
Validité du crédit	7 jours	10 jours	1 mois	1 mois
Validité en réception	1 mois	6 mois		

- **Recharges Liberté 10€, 20€ et 30€ :**
- **Appels illimités** en France métropolitaine vers les fixes et mobiles métropolitains et depuis l'UE et DOM-COM vers fixes et mobiles métropolitains et de la zone (Hors visio, coût du service des numéros spéciaux et hors numéros spéciaux des opérateurs UE/DOM-COM). **Dans la limite de 3h max/appel et de 99 correspondants différents par mois.**
- **SMS & MMS illimités** en France métropolitaine vers mobiles métropolitains et depuis l'UE et DOM-COM vers les mobiles métropolitains et de la zone (SMS/MMS non surtaxés. Jusqu'à 99 correspondants différents par mois).
- **Recharge Liberté 5€ SMS Illimités** en France métropolitaine et depuis l'UE et DOM-COM vers les mobiles métropolitains et de la zone. Jusqu'à 99 correspondants différents par mois.
- **Internet Mobile** : en France métropolitaine et depuis l'UE/DOM-COM. Navigation sur tous les sites web exclusivement sur et depuis un mobile compatible, non relié à un ordinateur en mode GPRS/3G/3G+/H+/4G. Les surtaxes de téléchargement et les services restent payants. **Mails** : réception et émission d'emails avec pièce jointe à partir du client e-mail du mobile, accessible depuis un compte utilisant les protocoles IMAP, POP et SMTP. Coût de la connexion pour les Recharges Classic (0,20€/Mo - décompte par palier de 10Ko après un seuil de 50Ko). Coût de la connexion pour les Recharges Liberté et Internet (0,10€/Mo - décompte par palier de 10Ko après un seuil de 100Ko).
- **Usages des Illimités en France métropolitaine et depuis UE/DOM-COM** : réservés entre 2 personnes physiques pour un usage personnel non lucratif direct. Sont interdits les appels et les SMS/MMS émis depuis un boîtier radio et/ou via un automate et/ou un dispositif automatique.

LES RECHARGES LIBERTÉ





La carte Prépayée



SANS ENGAGEMENT, SANS FACTURE

LES RECHARGES CLASSIC



	5€	10€	15€	20€	25€	30€	50€
Crédit offert**	2,5€	5€	7,5€	10€	12,5€	15€	25€
Validité du crédit	7 jours	20 jours	1 mois	2 mois	3 mois	3 mois	4 mois
Validité en réception	1 mois	6 mois					
Votre crédit temps, SMS ou Data (bonus compris)	20 mn ou 75 SMS ou 37Mo	40 mn ou 150 SMS ou 75Mo	60 mn ou 225 SMS ou 112Mo	81 mn ou 300 SMS ou 150Mo	101 mn ou 375 SMS ou 187Mo	121 mn ou 450 SMS ou 225Mo	202 mn ou 750 SMS ou 375Mo
Crédit initial de 5€ OFFERT (1 mois en émission et 2 mois en réception)							

**Toutes les communications sont décomptées du crédit de communication.

LES RECHARGES INTERNET



	5€	10€
Crédit data*	150Mo	1Go
Validité du crédit	14 jours	14 jours
Validité en réception	-	-

*En France métropolitaine et depuis UE/DOM-COM. Internet mobile : navigation sur tous les sites web exclusivement sur et depuis un mobile compatible non relié à un ordinateur en mode GPRS/3G/3G+/H+/4G.

Les surtaxes de téléchargement et les services restent payants. Mails : réception et émission d'emails avec pièces jointes à partir du client e-mail du mobile, accessible depuis un compte utilisant les protocoles IMAP, POP et SMTP. Coût de la connexion pour les recharges Classic (0,20€/Mo - décompte par palier de 10Ko après un seuil de 50Ko). Coût de la connexion pour les recharges Liberté et Internet (0,10 €/Mo - décompte par palier de 10Ko après un seuil de 100Ko).

DESCRIPTION DES SERVICES ANNEXES INCLUS

- Appel au serveur de rechargement (7324) gratuit
- Messagerie gratuite en France métropolitaine
- Présentation du numéro /double appel
- Accès monde.
- Internet mobile (selon recharge).
- Info Conso (951) gratuits
- Service Client (901)
- Liste Ivoire.

DÉCOMPTE DES COMMUNICATIONS

- Les communications nationales et depuis l'UE et DOM-COM sont décomptées à la seconde dès la première seconde à l'exception des appels internationaux qui sont décomptés à la seconde après la première minute indivisible.

CARACTÉRISTIQUES DE L'INTERNET MOBILE

- Disponible selon zone de couverture des réseaux utilisés par Coriolis. Le débit maximum théorique de l'Internet Mobile est de 200 Mbits/s. Envoi et réception d'e-mail et de pièces sous réserve d'accessibilité du compte mail. Les usages de type modem, voix sur IP et newsgroup sont interdits.



Le rechargement

LA CARTE PRÉPAYÉE

CARACTÉRISTIQUES TECHNIQUES/ ÉQUIPEMENTS

Le client a accès :

- au réseau GRPS.
- au réseau EDGE, 3G/3G+, H+, 4G en ayant un mobile compatible, et uniquement dans les zones ayant fait l'objet d'un déploiement technique par l'opérateur de réseau pour la H+ (jusqu'à 42 Mbit/s en débit de réception théorique) et la 4G (jusqu'à 200 Mbit/s en débit de réception théorique). Détails de couverture sur www.coriolis.com. En cas de non couverture 4G, le débit sera basculé automatiquement sur le débit inférieur disponible.

SERVICE CLIENT

Service Client ouvert du lundi au vendredi de 9h00 à 19h00 et le samedi de 9h00 à 18h00 :

- **Accès depuis un mobile** : 901 (Première minute d'appel gratuite puis décomptée du forfait).
- **Accès depuis un poste fixe** : 0969 32 10 40 (Prix d'une communication locale depuis une ligne fixe en France métropolitaine).
- **Accès par courrier** : Coriolis Télécom Service Client TSA 21986 - 92894 Nanterre cedex
- **Accès service client sourd** : **par chat ou webcam** : www.coriolis.com rubrique Contact Sourdligne. Du lundi au vendredi de 9h à 18h.

CONDITIONS DE RECHARGEMENT

Les Recharges Coriolis Télécom permettent d'ajouter du crédit de communication à votre forfait bloqué (Les Recharges Liberté sont non compatibles avec les forfaits bloqués) et votre Carte Prépayée.

Une fois le crédit de communication atteint le client peut rajouter du crédit en achetant des Recharges Classic ou internet mobile en appelant le serveur de rechargement au 7324 depuis le mobile ou le 01 41 45 87 40 (paiement par CB), ou en se rendant en point de vente (mode de paiement libre).

Lors de votre rechargement (hors Recharges Internet Mobile) :

- Si vous ne disposez plus de crédit valide (épuisement ou fin de validité du crédit), la durée de validité en émission est celle de la nouvelle recharge. La durée de validité en réception est de 6 mois à compter du dernier rechargement (à l'exception de la recharge 5€). Pour la recharge de 5€, la durée de validité en réception est de 1 mois, sauf si la durée de validité en réception avant rechargement est supérieure à 1 mois. Dans ce cas, la durée de validité en réception est inchangée.
- Si vous rechargez avant la fin de validité en émission de votre crédit. Le crédit restant se cumule au crédit de la dernière recharge. La durée de validité en émission du crédit total est la durée la plus longue entre celle de la nouvelle recharge et celle du crédit préexistant. Concernant la durée de validité en réception, la règle est identique à celle présentée dans le point précédent.

Concernant les recharges Internet Mobile, le crédit restant s'ajoute au crédit de la nouvelle recharge. La durée de validité du crédit total est de 14 jours à partir de la date du dernier rechargement. La recharge internet mobile n'impacte pas la durée de validité de réception de la ligne.

Les Recharges Coriolis vous permettent d'ajouter du crédit de communication à votre forfait bloqué Coriolis ou à votre Carte Prépayée Coriolis.

Les Recharges Classic peuvent être utilisées pour passer des appels, envoyer des SMS ou des MMS, et pour surfer sur l'Internet Mobile. La Recharge Internet mobile permet de surfer sur l'Internet mobile et de gérer ses e-mails sur sa boîte de messagerie.

Le rechargement journalier avec les Recharges Classic est limité à 65 euros.

Achat de recharges dans les points de vente Coriolis Télécom, Téléphone Store et enseignes distribuant les offres prépayées (liste des points de vente sur www.coriolis.com) puis activation au 7324 (appel gratuit depuis votre mobile). Rechargement par carte bancaire via le service vocale 7324 ou depuis un fixe au 01 41 45 87 40 (prix d'un appel normal depuis un poste fixe en France métropolitaine).



Les Forfaits BLOQUÉS




VOIX, SMS, MMS, INTERNET MOBILE, INTERNATIONAL...

CONDITIONS D'ÉLIGIBILITÉ

- Offre réservée aux particuliers résidant ou justifiant des liens stables impliquant une présence fréquente et significative en France métropolitaine
- Les **forfaits bloqués** sont disponibles avec l'ensemble des couvertures des réseaux utilisés par Coriolis (GSM / GPRS / EDGE / 3G / 3G+ / H+ / 4G) depuis un mobile compatible.
- Voir détails des décomptes de chaque type de communication incluse dans la rubrique « détails des communications incluses ». **Usages en France métropolitaine et depuis l'UE et DOM-COM.**

PRIX MENSUEL DES FORFAITS

FORFAITS BLOQUES	2h 100Mo	3h 20Go
	2h	3h
Avantages inclus	SMS-MMS illimités	SMS-MMS illimités
	Internet Mobile 100Mo	Internet Mobile 20Go
Avantage -18 ans (gratuit sur demande)		3h vers 3 numéros
Avec mobile, engagement 24 mois* 	9,99€	19,99€
Version SIM, Sans changer de mobile, engagement 12 mois**	7,99€	14,99€

DURÉE DE L'ENGAGEMENT

- 24 mois avec un nouveau mobile. 12 mois version SIM, sans changer de mobile.

DESCRIPTION DE L'OFFRE

- Crédit de communication maximum pour les appels voix en France métropolitaine vers les fixes et mobiles métropolitains et depuis l'UE et DOM-COM vers les fixes et mobiles métropolitains et de la zone. Voir détails des décomptes de chaque type de communication incluse dans la rubrique « détails des communications incluses ».
- **SMS & MMS illimités en France métropolitaine vers les mobiles métropolitains et depuis l'UE et DOM-COM vers les mobiles métropolitains et de la zone dans le forfait dans le forfait bloqués 3h** : Sous réserve de disposer d'un crédit de communication > 0,10€. Hors SMS/MMS surtaxés et émis via automate et/ou dispositif automatique. Réserve entre deux personnes physiques pour un usage personnel non lucratif direct. Jusqu'à 99 correspondants différents par mois, au-delà : 0,10€/SMS et le MMS à 0,30€/MMS.
- **Depuis l'UE et DOM-COM : si utilisation abusive** : facturation de frais supplémentaires (0,0384€/min pour les appels émis, 0,0086€/min pour les appels reçus, 0,012€/SMS émis, 0,003€/MMS émis ou reçu et 0,003€/Mo pour les connexions Internet mobile. Voir principes généraux de tarification).
- **Internet Mobile** : Internet Mobile en France métropolitaine et depuis l'UE/DOM-COM. Internet Mobile : navigation sur tous les sites internet exclusivement sur et depuis un mobile compatible, non relié à un ordinateur en mode GPRS/3G/3G+/H+/4G. Les surtaxes de téléchargement et les services restent payants. **Mails** : Réception et émission d'emails avec pièces jointes à partir du client e-mail du mobile, accessible depuis un compte utilisant les protocoles IMAP, POP et SMTP. Décompte par palier de 10Ko (après un seuil de 100Ko).

Tarifs TTC applicables au 02/02/2022 – TVA à 20% – Hors promotion en cours

*Voir les mobiles disponibles et leurs tarifs préférentiels dans les points de vente ou sur le site www.coriolis.com

** Offre d'abonnement commercialisée sans mobile subventionné. Perte de la remise en cas d'achat de mobile dans le cadre du Programme à points.

DESCRIPTION
DE L'OFFRE
(SUITE)

Au-delà du forfait souscrit, la connexion internet sera possible uniquement en utilisant des recharges (Recharges Classic : 0,20€/Mo - décompte par palier de 10Ko après un seuil de 50Ko; pour les recharges Internet : 0,05€/Mo - décompte par palier de 10Ko après un seuil de 100Ko).

- Le Forfait Bloqué se bloque au moment où la limite du crédit mensuel de communication est atteinte.
- Possibilité d'ajouter du crédit de communication supplémentaire en se procurant des Recharges Classic ou Internet (voir page 8 de ce guide) dont la durée de validité est illimitée. Tout crédit non utilisé est perdu en fin de contrat.

DESCRIPTION
DES SERVICES
ANNEXES INCLUS

- **Services accessibles depuis la France métropolitaine** : Service Client (901) - Appel au serveur de rechargement (7324) gratuit - Info Conso (951) - Renvoi d'appels nationaux - Messagerie vocale gratuite en France métropolitaine - Présentation du numéro / double appel - Alerte Conso - Internet Mobile (sous réserve de disposer d'un mobile compatible) - Report illimité du crédit non consommé - Accès à l'Espace Client sur www.coriolis.com rubrique Mon espace client - Échéancier électronique - Itinérance UE/DOM-COM
- **Avantage -18 ans** : Réservé aux particuliers de - 18 ans sur présentation d'une carte nationale d'identité pour toute souscription d'un forfait bloqué 3h avec un engagement de 24 mois. 3 heures d'appels voix offerte vers 3 numéros fixes et/ou mobiles non surtaxés. Avantage valable pour une durée de 24 mois et renouvelable sur demande auprès du Service Client jusqu'aux 18 ans de l'utilisateur.
- **Recharges** : voir détails page 9 de ce guide

- Les communications voix nationales et depuis l'UE et DOM-COM sont décomptées à la seconde dès la première seconde à l'exception des appels internationaux qui sont décomptés à la seconde après la première minute indivisible.

Communications Incluses	Forfait Bloqué 2h	Forfait Bloqué 3h
Communications nationales et depuis l'UE et DOM-COM : voix fixes et mobiles, renvoi d'appels, n° spéciaux** (surtaxe en sus)	0,083€	0,111€
Service Client (901)		0,30€
Info Conso (951)		Gratuit
SMS		illimités
SMS + (surtaxe en sus)		0,10€
MMS		illimités
Appels de ou vers l'étranger		TCl*
Appels vers l'UE		Voir page 5
Appels vers les DOM-COM		TCl*
Connexion Internet Mobile	Inclus dans la limite de 100Mo	Inclus dans la limite de 20Go

DÉCOMPTE DES
COMMUNICATIONS



Les Forfaits BLOQUÉS



VOIX, SMS, MMS, INTERNET MOBILE, INTERNATIONAL...

CARACTÉRISTIQUES DE L'INTERNET MOBILE

- Disponible selon zone de couverture des réseaux utilisés par Coriolis. Le débit maximum théorique de l'Internet Mobile est de **200 Mbits/s**. Envoi et réception d'e-mail et de pièces sous réserve d'accessibilité du compte mail. Les usages de type modem, voix sur IP et newsgroup sont interdits.

CARACTÉRISTIQUES TECHNIQUES / EQUIPEMENTS

L'abonné a accès :

- au réseau GPRS.
- au réseau EDGE, 3G/3G+, H+, 4G en ayant un mobile compatible, et uniquement dans les zones ayant fait l'objet d'un déploiement technique par l'opérateur de réseau pour la H+ (jusqu'à 42 Mbit/s en débit de réception théorique) et la 4G (jusqu'à 200 Mbit/s en débit de réception théorique). Détails de couverture sur www.coriolis.com. En cas de non couverture 4G, le débit sera basculé automatiquement sur le débit inférieur disponible.

FRAIS ADDITIONNELS

- CORIOLIS TELECOM pourra exiger un dépôt de garantie. (Voir le tableau « Dépôts de garantie » p. 35).
- En cas de résiliation de l'abonnement pendant la période minimale d'engagement, les redevances d'abonnement restant à courir jusqu'à la fin de la période d'engagement deviennent immédiatement exigibles. Cependant, dès lors que la période minimale d'engagement est supérieure à 12 mois, l'Abonné qui résilie son contrat avant le terme de sa période d'engagement mais à compter du 13^{ème} mois, ne sera redevable que du quart du montant dû au titre de la fraction non échue de la période minimum d'engagement.

SERVICE CLIENT

Service Client ouvert du lundi au vendredi de 9h00 à 19h00 et le samedi de 9h00 à 18h00 :

- **Accès depuis un mobile** : 901 (Première minute d'appel gratuite puis décomptée du forfait).
- **Accès depuis un poste fixe** : 0969 32 10 40 (Prix d'une communication locale depuis une ligne fixe en France métropolitaine).
- **Accès par courrier** : Coriolis Télécom Service Client TSA 21986 - 92894 Nanterre cedex
- **Accès service client sourd** : **par chat ou webcam** : www.coriolis.com rubrique  **Sourline** Contact Sourline. Du lundi au vendredi de 9h à 18h.



VOIX, SMS ET MMS

CONDITIONS D'ÉLIGIBILITÉ

- Offre réservée aux abonnés résidant ou justifiant des liens stables impliquant une présence fréquente et significative en France métropolitaine.
- Les **forfaits Idéal** sont disponibles avec l'ensemble des couvertures des réseaux utilisés par Coriolis (GSM / GPRS / EDGE / 3G / 3G+ / H+ / 4G) depuis un mobile compatible.

PRIX MENSUEL DES FORFAITS

Usages en France métropolitaine et depuis l'UE et DOM-COM

FORFAITS IDEAL	Idéal 3h	Maxi Idéal
Avantages inclus	3h	Appels illimités vers tous les fixes et mobiles
	SMS-MMS illimités	
	1Go d'Internet Mobile	
Avec mobile, engagement 24 mois*	14,99€	19,99€
Version SIM, sans changer de mobile, engagement 12 mois**	9,99€	14,99€

- Prix de la minute voix au-delà du forfait : 0,38€/min.
- Prix du SMS et du MMS au-delà des 99 correspondants par mois : 0,09€/SMS, et 0,27€/MMS.

DURÉE DE L'ENGAGEMENT

- 24 mois avec un nouveau mobile. 12 mois version SIM, sans changer de mobile.

DESCRIPTION DE L'OFFRE

- **Appels en France métropolitaine** vers les fixes et mobiles métropolitains et depuis l'UE et DOM-COM vers les fixes et mobiles métropolitains et de la zone (Hors visio, coût du service des numéros spéciaux et hors numéros spéciaux des opérateurs UE/DOM-COM)
- **Forfait Maxi Idéal : Appels voix illimités** en France métropolitaine vers les fixes et mobiles métropolitains et depuis l'UE et DOM-COM vers fixes et mobiles métropolitains et de la zone (hors visio, coût du service des numéros spéciaux et numéros spéciaux des opérateurs UE/DOM-COM) **limités à 99 correspondants différents dans le mois et/ou 3 heures maximum par appel** (au-delà : 0,38€/min).
- **SMS & MMS illimités en France métropolitaine vers les mobiles métropolitains et depuis l'UE et DOM-COM vers les mobiles métropolitains et de la zone.** SMS/MMS non surtaxés. **Jusqu'à 99 correspondants différents par mois (au-delà : 0,09€/SMS et 0,27€/MMS).**
- **Depuis l'UE et DOM-COM : si utilisation abusive** : facturation de frais supplémentaires (0,0384€/min pour les appels émis, 0,0086€/min pour les appels reçus, 0,012€/SMS émis, 0,003€/MMS émis ou reçu et 0,003€/Mo pour les connexions Internet mobile. Voir principes généraux de tarification).
- **Un avantage Internet Mobile** : Usage en France métropolitaine et depuis UE/DOM-COM. Internet mobile : navigation sur tous les sites web exclusivement sur et depuis un terminal non relié à un ordinateur en mode GPRS/3G/3G+/H+/4G. Les téléchargements et les services restent payants. **Mails** : émission et réception illimitées d'emails avec pièces jointes.

*Voir les mobiles disponibles et leurs tarifs préférentiels dans les points de vente ou sur le site www.coriolis.com

** Offre d'abonnement commercialisée sans mobile subventionné. Offre non disponible en cas d'achat de mobile dans le cadre du Programme à points.



VOIX, SMS ET MMS

DESCRIPTION DE L'OFFRE (SUITE)

- **Usages des illimités en France métropolitaine et depuis UE/DOM-COM** : réservés entre 2 personnes physiques pour un usage personnel non lucratif direct. Sont interdits les appels et les SMS/MMS émis depuis un boîtier radio et/ou via un automate et/ou dispositif automatique.

DESCRIPTION DES SERVICES ANNEXES INCLUS

Services accessibles depuis la France métropolitaine

- Service client au 901 • Info Conso au 951
- Renvoi d'appels nationaux • Messagerie vocale (222) gratuite en France métropolitaine
- Report illimité des minutes non consommées de votre forfait (sauf pour le forfait Maxi Idéal)
- Itinérance UE/DOM-COM • Accès Internet Mobile • Détails des communications (10 chiffres) • Option Interdiction d'appels surtaxés gratuits sur demande.
- Accès à l'Espace Client sur www.coriolis.com rubrique Mon espace client
- Présentation du numéro / Double Appel • Option H+ / 4G
- Facture électronique, Facture détaillée, disponibles sur www.coriolis.com rubrique Mon espace client

DÉCOMPTE DES COMMUNICATIONS

- Les communications voix nationales et depuis l'UE et DOM-COM sont décomptées à la seconde dès la première seconde à l'exception des appels internationaux qui sont décomptés à la seconde après la première minute indivisible.

CARACTÉRISTIQUES DE L'INTERNET MOBILE

- Le réseau étant mutualisé entre tous les abonnés, Coriolis Télécom se réserve la possibilité, afin de permettre l'accès au réseau de tous les abonnés dans des conditions optimales, de limiter en France métropolitaine le débit des utilisateurs ayant dépassé leurs enveloppes Internet prévues dans leurs forfaits. Envoi et réception d'e-mail et de pièces jointes sous réserve d'accessibilité du compte mail.

CARACTÉRISTIQUES TECHNIQUES / EQUIPEMENTS

L'abonné a accès :

- au réseau GPRS.
- au réseau EDGE, 3G/3G+, H+, 4G en ayant un mobile compatible, et uniquement dans les zones ayant fait l'objet d'un déploiement technique par l'opérateur de réseau pour la H+ (jusqu'à 42 Mbit/s en débit de réception théorique) et la 4G (jusqu'à 200 Mbit/s en débit de réception théorique). Détails de couverture sur www.coriolis.com rubrique Mon espace client. En cas de non couverture 4G, le débit sera basculé automatiquement sur le débit inférieur disponible.

FRAIS ADDITIONNELS

- CORIOLIS TELECOM pourra exiger un dépôt de garantie. (Voir le tableau « Dépôts de garantie » p. 35).
- En cas de résiliation de l'abonnement pendant la période minimale d'engagement, les redevances d'abonnement restant à couvrir jusqu'à la fin de la période d'engagement deviennent immédiatement exigibles. Cependant, dès lors que la période minimale d'engagement est supérieure à 12 mois, l'Abonné qui résilie son contrat avant le terme de sa période d'engagement mais à compter du 13^{ème} mois, ne sera redevable que du quart du montant dû au titre de la fraction non échue de la période minimum d'engagement.

SERVICE CLIENT

Service Client ouvert du lundi au vendredi de 9h00 à 19h00 et le samedi de 9h00 à 18h00 :

- **Accès depuis un mobile** : 901 (Première minute d'appel gratuite puis décomptée du forfait).
- **Accès depuis un poste fixe** : 0969 32 10 40 (Prix d'une communication locale depuis une ligne fixe en France métropolitaine).
- **Accès par courrier** : Coriolis Télécom Service Client TSA 21986 - 92894 Nanterre cedex
- **Accès service client sourd** : par chat ou webcam : www.coriolis.com rubrique Sourline Contact Sourline. Du lundi au vendredi de 9h à 18h.



Les Forfaits IDEAL SMARTPHONE



VOIX, SMS, MMS, E-MAIL ET INTERNET MOBILE

CONDITIONS D'ÉLIGIBILITÉ

- Offre réservée aux abonnés résidant ou justifiant des liens stables impliquant une présence fréquente et significative en France métropolitaine.
- **Les forfaits Idéal Smartphone**, sont disponibles avec l'ensemble des couvertures des réseaux utilisés par Coriolis (GSM / GPRS / EDGE / 3G / 3G+ / H+ / 4G) depuis un mobile compatible.
- **Les forfaits Idéal Smartphone 60Go, 130Go et 250Go** sont compatibles au réseau 5G par Coriolis Télécom sous réserve de souscrire à l'option 5G et de disposer d'un terminal compatible. Le réseau 5G étant en cours de déploiement, le service est disponible uniquement dans les zones ayant fait l'objet d'un déploiement technique par l'opérateur de réseau. Détail de couverture sur www.coriolis.com

PRIX MENSUEL DES FORFAITS

Usages en France métropolitaine et depuis l'UE et DOM-COM

FORFAITS IDEAL Smartphone	20Go d'Internet Mobile 10Go utilisables UE et DOM-COM	30Go d'Internet Mobile 14Go utilisables UE et DOM-COM	Forfaits compatibles 5G		
			Forfait Europe	Forfait Europe	Forfait Europe
			60Go d'Internet Mobile 17Go utilisables UE et DOM-COM	130Go d'Internet Mobile 22Go utilisables UE et DOM-COM	250Go d'Internet Mobile 27Go utilisables UE et DOM-COM
Avantages inclus	3h & SMS/MMS illimités en France Métropolitaine et depuis UE/DOM-COM vers fixes et mobiles	Appels & SMS/MMS illimités en France Métropolitaine et depuis UE/DOM-COM vers fixes et mobiles	Appels & SMS illimités vers fixes et mobiles en France Métropolitaine vers et depuis UE/DOM-COM		
			MMS illimités en France Métropolitaine et depuis UE/DOM-COM		
Avec mobile, engagement 24 mois*	19,99€	24,99€	29,99€	39,99€	49,99€
Version SIM, Sans changer de mobile, engagement 12 mois**	14,99€	19,99€	24,99€	31,99€	39,99€

- Prix de la minute voix au-delà du forfait : 0,38€/min.
- Prix du SMS et du MMS au-delà des 99 correspondants par mois : 0,09€/SMS, et 0,27€/MMS.

DURÉE DE L'ENGAGEMENT

- 24 mois avec un nouveau mobile. 12 mois version SIM, sans changer de mobile.

DESCRIPTION DE L'OFFRE

- **Appels** en France métropolitaine vers les fixes et mobiles métropolitains et depuis l'UE et DOM-COM vers les fixes et mobiles métropolitains et de la zone (Hors visio et coût du service des numéros spéciaux et hors numéros spéciaux des opérateurs UE/DOM-COM)
- **Forfait Idéal Smartphone 30Go, 60Go, 130Go et 250Go** : **Appels voix illimités** en France métropolitaine vers les fixes et mobiles métropolitains, de l'UE et DOM-COM (exclusivement pour les Forfaits Idéal Smartphone Europe), et depuis l'UE et DOM-COM vers les fixes et mobiles métropolitains et de la zone. (hors visio, coût du service des numéros spéciaux et des numéros spéciaux des opérateurs UE/DOM-COM). **Limités à 99 correspondants différents par mois et/ou 3 heures maximum par appel (au-delà : 0,38€/min).**

*Voir les mobiles disponibles et leurs tarifs préférentiels dans les points de vente ou sur le site www.coriolis.com

** Offre d'abonnement commercialisée sans mobile subventionné. Offre non disponible en cas d'achat de mobile dans le cadre du Programme à points.



VOIX, SMS, MMS, E-MAIL ET INTERNET MOBILE

DESCRIPTION DE L'OFFRE (SUITE)

- **SMS & MMS illimités** non surtaxés en France métropolitaine vers les mobiles métropolitains, et depuis l'UE et DOM-COM vers les mobiles métropolitains et de la zone. Pour les forfaits Idéal Smartphone Europe : SMS illimités non surtaxés en France métropolitaine vers les mobiles de l'UE et DOM-COM. **Jusqu'à 99 correspondants différenciés par mois** (au-delà : 0,09€/SMS et 0,27€/MMS)
- **Depuis l'UE et DOM-COM : si utilisation abusive** : facturation de frais supplémentaires (0,0384€/min pour les appels émis, 0,0086€/min pour les appels reçus, 0,012€/SMS émis, 0,003€/MMS émis ou reçu et 0,003€/Mo pour les connexions Internet mobile. Voir principes généraux de tarification).
- **Un avantage Internet Mobile** : Usage en France métropolitaine et en UE/DOM-COM. Internet mobile : navigation sur tous les sites web exclusivement sur et depuis un terminal non relié à un ordinateur en mode GPRS/3G/3G+/H+/4G/5G. Les téléchargements et les services restent payants. **Mails : émission et réception illimitées d'emails avec pièces jointes. Conditions et restrictions d'usage de l'avantage internet mobile** : voir rubrique « Caractéristiques de l'Internet Mobile ». Une enveloppe Internet mobile est allouée aux usages en itinérance depuis l'UE/DOM-COM. Une fois cette enveloppe consommée, les connexions internet mobile seront facturées en hors forfait au prix de 0,003€/Mo.
- **Usages des illimités en France métropolitaine et depuis UE/DOM-COM** : réservés entre 2 personnes physiques pour un usage personnel non lucratif direct. Sont interdits les appels et les SMS/MMS émis depuis un boîtier radio et/ou via un automate et/ou dispositif automatique.

DESCRIPTION DES SERVICES ANNEXES INCLUS

Services accessibles depuis la France métropolitaine

- Service client (901) / Info Conso (951) - Renvoi d'appels nationaux - Itinérance UE/DOM-COM- Messagerie vocale gratuite en France métropolitaine - Présentation du numéro / Double appel - Accès Internet Mobile - Option H+ /Option 4G - Détails des communications (10 chiffres), Option Interdiction d'appels surtaxés gratuits sur demande - Option Modem (sur demande) - Facture électronique, Facture détaillée, disponibles sur www.coriolis.com rubrique Mon espace client - Accès à l'Espace Client sur www.coriolis.com rubrique Mon espace client.

DÉCOMPTE DES COMMUNICATIONS

- Les communications voix nationales et depuis l'UE et DOM-COM sont décomptées à la seconde dès la première seconde à l'exception des appels internationaux qui sont décomptés à la seconde après la première minute indivisible.



Les Forfaits IDEAL SMARTPHONE



VOIX, SMS, MMS, E-MAIL ET INTERNET MOBILE

CARACTÉRISTIQUES DE L'INTERNET MOBILE

- Le réseau étant mutualisé entre tous les abonnés, Coriolis Télécom se réserve la possibilité, afin de permettre l'accès au réseau de tous les abonnés dans des conditions optimales, de limiter en France métropolitaine le débit des utilisateurs ayant dépassé leurs enveloppes Internet prévues dans le forfait. Envoi et Réception d'e-mail et de pièces jointes sous réserve d'accessibilité du compte mail. L'usage modem (partage de données) est activé sur simple demande auprès du service client.

CARACTÉRISTIQUES TECHNIQUES / EQUIPEMENTS

L'abonné a accès :

- au réseau GPRS.
- au réseau EDGE, 3G/3G+, H+, 4G et 5G (pour les forfaits Idéal Smartphone Europe souscrivant à l'option 5G) en ayant un mobile compatible, et uniquement dans les zones ayant fait l'objet d'un déploiement technique par l'opérateur de réseau pour la H+ (jusqu'à 42 Mbit/s en débit de réception théorique) et la 4G (jusqu'à 200 Mbit/s en débit de réception théorique) et la 5G (jusqu'à 1 Gbit/s en débit de réception théorique). Détails de couverture sur www.coriolis.com. En cas de non couverture 4G/5G, le débit sera basculé automatiquement sur le débit inférieur disponible.

FRAIS ADDITIONNELS

- CORIOLIS TELECOM pourra exiger un dépôt de garantie. (Voir le tableau « Dépôts de garantie » page 35). En cas de résiliation de l'abonnement pendant la période minimale d'engagement, les redevances d'abonnement restant à courir jusqu'à la fin de la période d'engagement deviennent immédiatement exigibles. Cependant, dès lors que la période minimale d'engagement est supérieure à 12 mois, l'Abonné qui résilie son contrat avant le terme de sa période d'engagement mais à compter du 13^{ème} mois, ne sera redevable que du quart du montant dû au titre de la fraction non échue de la période minimum d'engagement.

AUTRE SERVICE PAYANTS

- Forfaits Idéal Smartphone Europe 60Go, 130Go et 250Go** : Option 5G en sus, à 5€/mois

SERVICE CLIENT

Service Client ouvert du lundi au vendredi de 9h00 à 19h00 et le samedi de 9h00 à 18h00 :

- Accès depuis un mobile** : 901 (Première minute d'appel gratuite puis décomptée du forfait).
- Accès depuis un poste fixe** : 0969 32 10 40 (Prix d'une communication locale depuis une ligne fixe en France métropolitaine).
- Accès par courrier** : Coriolis Télécom Service Client TSA 21986 - 92894 Nanterre cedex
- Accès service client sourd** : **par chat ou webcam** : www.coriolis.com rubrique  **Sourline** Contact Sourline. Du lundi au vendredi de 9h à 18h.



INTERNET MOBILE POUR PC ET TABLETTES

CONDITIONS D'ÉLIGIBILITÉ

- Offre réservée aux particuliers résidant ou justifiant des liens stables impliquant une présence fréquente et significative en France métropolitaine.
- Les **forfaits Idéal Connect** sont disponibles avec l'ensemble des couvertures des réseaux utilisés par Coriolis (GSM / GPRS / EDGE / 3G / 3G+ / H+ / 4G) depuis un matériel compatible

PRIX MENSUEL DES FORAITS

- Usages en France métropolitaine et depuis l'UE/DOM-COM

IDÉAL CONNECT	2Go	20Go 17Go utilisables UE et DOM-COM	100Go 27Go utilisables UE et DOM-COM
Prix sans engagement	9,99€/mois		
12 mois d'engagement avec clé ou routeur*		24,99€/mois	39,99€/mois

Débit réduit au-delà en France métropolitaine

- Prix du SMS et du MMS : 0,09€/SMS, et 0,27€/MMS

DURÉE DE L'ENGAGEMENT

Sans engagement pour le forfait Idéal Connect 2Go

Sans engagement ou 12 mois pour les forfaits Idéal Connect 20Go et 100Go

DESCRIPTION DE L'OFFRE

- **Internet Mobile** : Usage en France métropolitaine et depuis UE/DOM-COM. Internet mobile : navigation sur tous les sites web en mode GPRS/3G/3G+/H+/4G. Les téléchargements et les services restent payants. **Mails** : émission et réception illimitées d'emails avec pièces jointes.
- **Pour les forfaits 20Go et 100Go** : une quantité de 17Go et 27Go est allouée aux usages internet mobile en itinérance depuis l'UE/DOM-COM. Une fois cette enveloppe consommée, les connexions internet mobile seront facturées en hors forfait au prix de 0,003€/Mo.

*Voir le matériel disponible et leurs tarifs préférentiels dans les points de vente ou sur le site www.coriolis.com

Tarifs TTC applicables au 02/02/2022 – TVA à 20% – Hors promotion en cours

Tarifs et détails des options, services et communications hors forfaits page 31 à 33 de ce guide.



INTERNET MOBILE POUR PC ET TABLETTES

DESCRIPTION DES SERVICES ANNEXES INCLUS

- Accès Internet Mobile - Contrôle parental - Itinérance UE/DOM-COM - Option H+ /Option 4G - Détails des communications (10 chiffres), Option Interdiction d'appels surtaxés gratuits sur demande. - Option Modem - Facture électronique, Facture détaillée, disponibles sur www.coriolis.com rubrique Mon espace client - Accès à l'Espace Client sur www.coriolis.com rubrique Mon espace client.

CARACTÉRISTIQUES DE L'INTERNET MOBILE

- Le réseau étant mutualisé entre tous les abonnés, Coriolis Télécom se réserve la possibilité, afin de permettre l'accès au réseau de tous les abonnés dans des conditions optimales, de limiter en France métropolitaine le débit des utilisateurs ayant dépassé leurs enveloppes Internet prévues dans le forfait. Envoi et réception d'e-mail et de pièces jointes sous réserve d'accessibilité du compte mail.

CARACTÉRISTIQUES TECHNIQUES / EQUIPEMENTS

L'abonné a accès :

- au réseau GPRS quel que soit le matériel utilisé
- au réseau EDGE, 3G/3G+, H+, 4G en ayant un matériel compatible, et uniquement dans les zones ayant fait l'objet d'un déploiement technique par l'opérateur de réseau pour la H+ (jusqu'à 42 Mbit/s en débit de réception théorique) et la 4G (jusqu'à 200 Mbit/s en débit de réception théorique). Détails de couverture sur www.coriolis.com. En cas de non couverture 4G, le débit sera basculé automatiquement sur le débit inférieur disponible.

FRAIS ADDITIONNELS

- CORIOLIS TELECOM pourra exiger un dépôt de garantie. (Voir le tableau « Dépôts de garantie » page 35). En cas de résiliation de l'abonnement pendant la période minimale d'engagement, les redevances d'abonnement restant à courir jusqu'à la fin de la période d'engagement deviennent immédiatement exigibles.

SERVICE CLIENT

Service Client ouvert du lundi au vendredi de 9h00 à 19h00 et le samedi de 9h00 à 18h00 :

- **Accès depuis un mobile** : 901 (Première minute d'appel gratuite puis décomptée du forfait).
- **Accès depuis un poste fixe** : 0969 32 10 40 (Prix d'une communication locale depuis une ligne fixe en France métropolitaine).
- **Accès par courrier** : Coriolis Télécom Service Client TSA 21986 - 92894 Nanterre cedex
- **Accès service client sourd** : **par chat ou webcam** : www.coriolis.com rubrique  **Sourline** Contact Sourline. Du lundi au vendredi de 9h à 18h.



LE HAUT DÉBIT CHEZ VOUS AVEC LE RÉSEAU 4G

CONDITIONS D'ÉLIGIBILITÉ

- Offre de connexion mobile au domicile du client avec équipement compatible et réservée aux particuliers résidant en France métropolitaine sous réserve des conditions suivantes :
 - Etre dans une zone non éligible à la fibre Coriolis,
 - Etre dans une zone non éligible à l'ADSL (zone dégroupée et non dégroupée), ou éligible avec un débit inférieur à 10Mbit/s
 - Bénéficier d'une couverture 4G suffisante à l'intérieur du domicile
- Le Forfait Coriolis Box 4G est disponible avec l'ensemble des couvertures des réseaux utilisés par Coriolis (GSM / GPRS / EDGE / 3G / 3G+ / H+ / 4G) depuis un matériel compatible

PRIX MENSUEL DES FORFAITS

Avantages inclus	250 Go d'Internet Mobile en France métropolitaine
Abonnement mensuel sur 12 mois, incluant la location de la Box 4G	34,99€

DURÉE DE L'ENGAGEMENT

- 12 mois

DESCRIPTION DE L'OFFRE

- Un accès à internet par l'intermédiaire du réseau des antennes 4G.
- **Internet mobile** : Usage en France Métropolitaine, réservé uniquement à l'adresse du domicile du client, renseignée lors de la souscription. Accès à Internet depuis la box 4G de Coriolis en Wi-Fi (ou Ethernet), connectée à un équipement compatible.
- Au-delà de 250 Go/mois, le débit Internet est réduit jusqu'à la date de facturation. Une recharge est disponible pour continuer à surfer. Contactez le Service Client pour la souscrire.
- **Navigation sur tous les sites web en mode GPRS/3G/3G+/H+/4G. Les téléchargements et les services restent payants. Mails** : émission et réception illimités d'emails avec pièces jointes.

DÉLAI INDICATIF DE MISE À DISPOSITION DE L'ACCÈS

- 3 à 5 jours à compter de la date de souscription.



LE HAUT DÉBIT CHEZ VOUS AVEC LE RÉSEAU 4G

SATISFAIT OU REMBOURSE

- Coriolis Télécom propose une période « satisfait ou remboursé » de 30 jours à compter de la date d'activation. En cas de résiliation au cours de cette période, l'abonnement et les frais de mise à disposition seront remboursés (hors consommation hors et au-delà de votre forfait) et les frais de fermeture du service non facturés.
- Cette période « satisfait ou remboursé » est réservée à la toute première souscription au service ou à toute personne n'ayant pas été cliente de ce service dans les 3 mois qui précèdent cette souscription.

CARACTÉRISTIQUES DE L'INTERNET MOBILE

- Le réseau étant mutualisé entre tous les abonnés, Coriolis Télécom se réserve la possibilité, afin de permettre l'accès au réseau de tous les abonnés dans des conditions optimales, de limiter en France métropolitaine le débit des utilisateurs ayant dépassé l'enveloppe internet prévue dans le forfait.
- Envoi et réception d'email et de pièces jointes sous réserve d'accessibilité du compte mail.

CARACTÉRISTIQUES TECHNIQUES / EQUIPEMENTS

- L'offre Box 4G Coriolis est accessible avec un routeur proposé par Coriolis et une carte SIM à insérer dans le routeur.

L'abonné à accès :

- au réseau 4G à partir de la Box 4G, et uniquement dans les zones ayant fait l'objet d'un déploiement technique par l'opérateur de réseau pour la H+ (jusqu'à 42 Mbit/s en débit de réception théorique) et la 4G (jusqu'à 200 Mbit/s en débit de réception théorique). Détails de couverture sur www.coriolis.com. En cas de non couverture 4G, le débit sera basculé automatiquement sur le débit inférieur disponible.

FRAIS ADDITIONNELS

- **Frais de mise en service** : 19€
- **Frais de fermeture du service** : 19€
- **Pénalité de non restitution de la box 4G en cas de résiliation** : 149€

AUTRES FRAIS ADDITIONNELS

Souscription d'une recharge internet mobile 50Go en sus à 25€

SERVICE CLIENT

Service Client ouvert du lundi au vendredi de 9h00 à 19h00 et le samedi de 9h00 à 18h00 :

- **Accès depuis un mobile Coriolis** : 901 (Première minute d'appel gratuite puis décomptée du forfait).
- **Accès depuis un poste fixe** : 0969 32 10 40 (Prix d'une communication locale depuis une ligne fixe en France Métropolitaine).
- **Par courrier** : Coriolis Télécom Service Client TSA 21986 – 92894 Nanterre cedex
- **Accès service client sourd** : **par chat ou webcam** : www.coriolis.com rubrique **Sourline** Contact Sourline. Du lundi au vendredi de 9h à 18h



Les Offres Coriolis Box ADSL

INTERNET CHEZ VOUS

CONDITIONS D'ÉLIGIBILITÉ

- Offre valable en France métropolitaine en zone dégroupée et zone non dégroupée sous réserve de compatibilité technique et d'éligibilité géographique de la ligne téléphonique du client. Testez l'éligibilité de votre ligne sur www.coriolis.com, rubrique « Box Internet », en point de vente, ou en nous contactant au 0969 32 10 40 (prix d'un appel local depuis une ligne fixe en France métropolitaine). En dégroupage partiel, l'abonnement à la ligne fixe Orange est en sus

PRIX MENSUEL DES FORAITS

Les offres Coriolis Box	Coriolis Box	Coriolis Box Maxi
Durée d'engagement	12 mois minimum	
Description de la promotion	Remise mensuelle réservée aux nouveaux abonnés d'un montant de 3€ sur l'abonnement pendant 6 mois soit 19,99€ puis 22,99€. Valable jusqu'au 15/03/2022*	Remise mensuelle réservée aux nouveaux abonnés d'un montant de 6€/mois pendant 6 mois soit 19,99€ puis 25,99€. Valable jusqu'au 15/03/2022*
Service compris	Internet Haut Débit + téléphonie IP	
Abonnement mensuel sur 12 mois, incluant location Box	22,99€	25,99€
Service zone non dégroupée	8,00€	
Service zone dégroupée étendue	4,00€	
Appels vers les fixes métropolitains	0,12€ + 0,01€/min	Illimité
Appels vers les mobiles métropolitains	0,21€ + 0,15€/min	
Appels vers les fixes à l'international	Voir "Appels vers l'International"	Illimité vers 75 destinations

DURÉE DE L'ENGAGEMENT

- 12 mois

DESCRIPTION DE L'OFFRE

- Un accès internet haut débit en dégroupage partiel ou total
- **Un service de téléphonie fixe avec :**
 - Pour Coriolis Box : les appels vers les fixes et les mobiles métropolitains et l'international depuis un téléphone connecté à la Box sont facturés en sus du forfait au compteur (voir détails pages 26-27 du guide tarifaire.)
 - Pour la Coriolis Box Maxi : appels illimités (inclus les renvois d'appel) vers les numéros fixes métropolitains et vers 75 destinations depuis un téléphone connecté à la box.
 - Usages illimités: appels passés exclusivement entre 2 personnes physiques vers un maximum de **99 correspondants différents par mois et 3h maximum par appel**, hors coût du service des numéros spéciaux.



Les Offres Coriolis Box ADSL

INTERNET CHEZ VOUS

<p>DESCRIPTION DE L'OFFRE (SUITE)</p>	<ul style="list-style-type: none"> • Les destinations incluses dans l'illimité International : voir pages 26-27 liste des destinations incluses
<p>EQUIPEMENT ET CARACTÉRISTIQUES TECHNIQUES</p>	<ul style="list-style-type: none"> • Technologie ADSL/ADSL2+ • Modem ADSL Wifi Coriolis Box nécessaire et fourni par Coriolis. Echange gratuit du Modem en cas de panne. • Débit descendant atteignable en général entre 1 Mb/s et 25Mb/s (70Mb/s en VDSL). Débit montant en général inférieur à 1 Mb/s. Débit variable en fonction de la longueur de la ligne.
<p>DÉLAI INDICATIF DE MISE À DISPOSITION DE L'ACCÈS</p>	<ul style="list-style-type: none"> • 1 à 3 semaines à compter de la confirmation de souscription. • En cas de souscription avec construction de ligne un délai supplémentaire de 10 à 15 jours peut s'avérer nécessaire, en fonction de la date d'intervention du technicien.
<p>FRAIS ADDITIONNELS</p>	<ul style="list-style-type: none"> • CORIOLIS TELECOM pourra exiger un dépôt de garantie. Voir le tableau « Dépôts de garantie » page 35 du guide tarifaire. En cas de résiliation de l'abonnement pendant la période minimale d'engagement, les redevances d'abonnement restant à courir jusqu'à la fin de la période d'engagement deviennent immédiatement exigibles. • En cas de restitution de la Coriolis Box incomplète et/ou endommagée ou en cas de non restitution, facturation d'une somme forfaitaire de 60€. • Frais de fermeture de l'accès ADSL : 49€ • Frais de mise en service : 29€
<p>AUTRES SERVICES PAYANTS</p>	<ul style="list-style-type: none"> • Coriolis Box Maxi : Option appels illimités (inclus les renvois d'appels) vers les mobiles métropolitains* à 4,00€ /mois
<p>SERVICE CLIENT</p>	<ul style="list-style-type: none"> • Par téléphone : Service Client ouvert du lundi au vendredi de 9h à 19h, et le samedi de 9h à 18h au 09 69 32 10 40 (0,12€ + 0,01€/min depuis la Box ou prix d'un appel local depuis une ligne fixe en France métropolitaine) • Par mail : rubrique contact sur www.coriolis.com • Assistance en ligne : 24h/24 sur www.coriolis.com rubrique Mon espace client ou www.coriolis.com (rubrique FAQ BOX)
<p>BOUQUETS TV ACCESSIBLES PAYANTS</p>	<ul style="list-style-type: none"> • Voir page 28 « les offres TV by SFR ⁽¹⁾ ».

* Appels vers les mobiles en France métropolitaine depuis le poste fixe connecté sur la Coriolis Box, hors coût du service des numéros spéciaux.

(1) Offres réservées aux clients Box, sous réserve d'éligibilité technique au service de télévision. Débit IP minimum nécessaire de 4 Mbit/s, décodeur TV obligatoire et mis à disposition. Tarifs et détails des options, services et communications hors forfaits page 30 de ce guide.



Les Offres Coriolis Box Fibre

LE TRÈS HAUT DÉBIT CHEZ VOUS

CONDITIONS D'ÉLIGIBILITÉ

- Offre réservée aux particuliers valable en France métropolitaine en zone éligible à la Fibre Optique SFR sous réserve de compatibilité technique, d'éligibilité de l'adresse de l'Abonné et de raccordement effectif du domicile. Testez l'éligibilité de votre adresse sur www.coriolis.com, rubrique «box internet», en point de vente ou en nous contactant au 0969 32 10 40 (prix d'un appel local depuis une ligne fixe en France métropolitaine).

PRIX MENSUEL DES FORAITS

Les offres Coriolis Box Fibre	Coriolis Box Fibre	Coriolis Box Fibre Maxi
Durée d'engagement	12 mois	
Description de la promotion	Remise mensuelle réservée aux nouveaux abonnés d'un montant de 11€ sur l'abonnement pendant 6 mois soit 19,99€ puis 30,99€. Valable jusqu'au 15/03/2022*	Remise mensuelle réservée aux nouveaux abonnés d'un montant de 14€ sur l'abonnement pendant 6 mois soit 19,99€ puis 33,99€. Valable jusqu'au 15/03/2022*
Service Compris	Internet Très Haut Débit + téléphonie IP	
Abonnement mensuel sur 12 mois, incluant location Box	30,99 €	33,99 €
Service zone dégroupée étendue	3,00 €	
Appels vers les fixes métropolitains	0,12€ + 0,01/min	Illimité
Appels vers les mobiles métropolitains	0,21€ + 0,15€/min	
Appels vers les fixes à l'international	Voir « Appels vers l'International »	Illimité vers 75 destinations

DURÉE DE L'ENGAGEMENT

12 mois

DESCRIPTION DE L'OFFRE

- **Un service de téléphonie fixe avec :**
 - Pour **Coriolis Box Fibre** : les appels vers les fixes et les mobiles métropolitains et l'international depuis un téléphone connecté à la Box sont facturés en sus du forfait au compteur (voir détails pages 26-27 du guide tarifaire)
 - Pour **Coriolis Box Fibre Maxi** : appels illimités (inclus les renvois d'appels) vers les numéros fixes métropolitains et vers 75 destinations depuis un téléphone connecté à la Box.
 - **Usages des illimités** : Appels passés exclusivement entre 2 personnes physiques vers un maximum de **99 correspondants différents par mois et 3 h maximum par appel, hors coût du service des n° spéciaux.**
- Les destinations incluses dans l'illimité international : voir pages 26-27 liste des destinations incluses**



Les Offres Coriolis Box Fibre

LE TRÈS HAUT DÉBIT CHEZ VOUS

EQUIPEMENT ET CARACTÉRISTIQUES TECHNIQUES

- Débit descendant atteignable en général 500 Mb/s. Débit montant en général inférieur à 40 Mb/s. Extensible à 1 Gbit/s en option.

DÉLAI INDICATIF DE MISE À DISPOSITION DE L'ACCÈS

- 2 à 6 semaines à compter de la confirmation de souscription et selon la date de RDV d'installation.

FRAIS ADDITIONNELS

- CORIOLIS TELECOM pourra exiger un dépôt de garantie. Voir le tableau « Dépôts de garantie » page 35 du guide tarifaire. En cas de résiliation de l'abonnement pendant la période minimale d'engagement, les redevances d'abonnement restant à courir jusqu'à la fin de la période d'engagement deviennent immédiatement exigibles.
- **Frais de mise en service** : 49€
- **Frais de fermeture du service** : 49€
- En cas de restitution de la Coriolis Box incomplète et/ou endommagée ou en cas de non restitution, facturation d'une somme forfaitaire de 60€

AUTRES SERVICES PAYANTS

- **Coriolis Box Fibre Maxi** : Option appels illimités (inclus les renvois d'appels) vers les mobiles métropolitains* à 4,00€/mois
- Option 1Gb/s à 3,00€ / mois

SERVICE CLIENT

- **Par téléphone** : Service Client ouvert du lundi au vendredi de 9h à 19h, et le samedi de 9h à 18h au 09 69 32 10 40 (0,12€ + 0,01€/min depuis la Box ou prix d'un appel local depuis une ligne fixe en France métropolitaine)
- **Par mail** : rubrique contact sur www.coriolis.com
- **Assistance en ligne** : 24h/24 sur www.coriolis.com rubrique Mon espace client ou www.coriolis.com (rubrique FAQ BOX)

BOUQUETS TV ACCESSIBLES PAYANTS

- Voir page 28 « les offres TV by SFR »

Coût des communications vers l'international

Pour les appels vers les fixes à l'étranger, le coût de la mise en relation est facturé 0,12€ par appel. Pour les appels vers les numéros spéciaux et vers les mobiles d'opérateurs étrangers (hors mobiles de l'UE), ajouter une surtaxe de 0,25€/minute au tarif de la minute du pays concerné, en plus du coût de mise en relation de 0,12€.

Destination Prix €/min	Destination Prix €/min	Destination Prix €/min	Destination Prix €/min	Destination Prix €/min	
Açores*	0,09	Belgique*	0,09	Corée du Nord	0,69
Afghanistan	0,39	Belize	0,69	Corée du Sud*	0,19
Afrique du Sud*	0,39	Bengladesh	0,39	Costa Rica	0,29
Alaska*	0,09	Bénin	0,39	Côte d'Ivoire	0,39
Albanie	0,29	Bermudes	0,29	Croatie*	0,09
Algérie	0,29	Bhoutan	0,39	Crète*	0,09
Allemagne*	0,09	Biélorussie	0,29	Corfou*	0,09
Angleterre*	0,09	Bolivie	0,29	Cuba	0,69
Andorre*	0,09	Bosnie-herzégovine	0,29	Cyclades*	0,09
Angola	0,39	Botswana	0,39	Danemark*	0,09
Anguilla	0,69	Brésil*	0,29	Diego Garcia	0,69
Antartique	0,69	Brunei	0,39	Djibouti	0,69
Antigua et Barbuda	0,29	Bulgarie*	0,09	Dominique	0,69
Arabie Saoudite	0,39	Burkina Faso	0,39	Ecosse*	0,09
Argentine	0,29	Burundi	0,39	Egypte	0,39
Arménie	0,19	Cambodge	0,39	Emirats Arabes Unis	0,39
Aruba	0,69	Cameroon	0,39	Equateur	0,39
Ascension	0,69	Canada*	0,09	Erythrée	0,69
Australie*	0,19	Cap-vert	0,69	Espagne*	0,09
Autriche*	0,09	Chili	0,29	Estonie*	0,09
Azerbaïdjan	0,39	Chine*	0,19	Ethiopie	0,69
Bahamas	0,29	Chypre*	0,09	Finlande*	0,09
Bahreïn	0,39	Colombie	0,29	Gabon	0,39
Baléares*	0,09	Comores	0,69	Gambie	0,39
Barbade	0,69	Congo	0,39	Georgie	0,39
				Ghana	0,39
				Gibraltar*	0,29
				Grèce*	0,09
				Grenade	0,69
				Groenland	0,29
				Guadeloupe*	0,19
				Guam	0,39
				Guatemala	0,29
				Guernesey*	0,09
				Guinée	0,69
				Guinée Bissau	0,69
				Guinée Equatoriale	0,69
				Guyana	0,39
				Guyane Française*	0,19
				Haïti	0,29
				Honduras	0,69
				Hong-Kong*	0,19
				Hongrie*	0,09
				Iles d'Aland*	0,09
				(Finlande)	0,09
				Iles Caïmans	0,29
				Iles Canaries *	0,09
				Iles Féroé	0,29
				Iles Malouines	0,69
				Iles Pacifique Sud	0,69
				Iles Salomon	0,69
				Iles Vierges (uk)	0,29
				Iles Vierges (usa)	0,29
				Inde*	0,19
				Indonésie	0,19
				Iran	0,39
				Iraq	0,39
				Irlande*	0,09
				Irlande du Nord*	0,09
				Islande*	0,09
				Israël*	0,19
				Italie*	0,09
				Jamaïque	0,69
				Japon*	0,19
				Jersey*	0,09
				Jordanie	0,39
				Kazakhstan	0,39
				Kenya	0,39
				Kirghizistan	0,39
				Kosovo	0,29
				Koweït	0,39
				Laos	0,39
				Lesotho	0,39
				Lettonie*	0,09
				Liban	0,39

Les destinations incluent dans l'illimité vers l'international pour les numéros fixes et mobiles : l'Alaska, le Canada, Hawaï et USA. Pour les numéros fixes : voir liste ci-dessous, pays indiqué par une «*»

Destination	Prix €/min	Destination	Prix €/min	Destination	Prix €/min	Destination	Prix €/min	Destination	Prix €/min
Libéria	0,39	Mongolie	0,39	Pays de Galle*	0,09	Sénégal	0,39	Tanzanie	0,39
Libye	0,39	Monténégro	0,29	Pérou	0,29	Serbie	0,29	Tchad	0,69
Liechtenstein*	0,09	Montserrat	0,69	Philippines	0,39	Seychelles	0,39	Thaïlande	0,19
Lituanie*	0,09	Mozambique	0,39	Pologne*	0,09	Sicile*	0,09	Thuraya	6,5
Luxembourg*	0,09	Myanmar	0,69	Polynésie (fr)	0,39	Sierra Leone	0,39	Timor Oriental	0,69
Macao*	0,19	Namibie	0,39	Porto Rico*	0,29	Singapour*	0,19	Togo	0,69
Macédoine	0,29	Népal	0,39	Portugal*	0,09	Slovaquie*	0,09	Trinité & Tabago	0,29
Madagascar	0,39	Nicaragua	0,29	Qatar	0,39	Slovénie*	0,09	Tunisie	0,29
Madère*	0,09	Niger	0,39	République Dominicaine	0,29	Somalie	0,69	Turkménistan	0,39
Malaisie	0,19	Nigéria	0,39	République Centrafricaine	0,39	Soudan	0,39	Turks & Caicos	0,69
Malawi	0,39	Norvège*	0,09	République démocratique du Congo	0,39	Sri Lanka	0,39	Turquie*	0,29
Maldives	0,39	Nouvelle Calédonie	0,39	Rép. Tchèque*	0,09	St Kitts Nevis	0,69	Ukraine	0,29
Mali	0,39	Nouvelle-Zélande*	0,19	Réunion*	0,19	St Lucie	0,69	Uruguay	0,29
Malte*	0,09	Oman	0,39	Roumanie*	0,09	St Pierre	0,19	USA Hawai*	0,09
Maroc	0,29	Ouganda	0,39	Russie	0,19	St Vincent	0,69	USA*	0,09
Martinique*	0,19	Ouzbékistan	0,39	Rwanda	0,39	St-Hélène	0,69	Vatican*	0,09
Maurice	0,39	Pakistan	0,39	Saint-Marin*	0,09	Suède*	0,09	Venezuela	0,29
Mauritanie	0,39	Palestine	0,39	Salvador	0,29	Suisse*	0,09	Vietnam	0,39
Mayotte	0,19	Panama	0,29	Sao Tome	0,69	Surinam	0,39	Wallis & Futuna	0,69
Mexique*	0,29	Papouasie	0,69	Sardaigne*	0,09	Swaziland	0,39	Yémen	0,39
Micronésie	0,69	Nouvelle Guinée	0,69	Satellites	6,5	Syrie	0,39	Zambie	0,39
Moldavie	0,29	Paraguay	0,29			Tadjikistan	0,39	Zimbabwe	0,39
Monaco*	0,09	Pays-Bas*	0,09			Taiwan*	0,19		

Les Offres TV by SFR

LES OFFRES TV BY SFR	OFFRE PREM'S	OFFRE FAMILLE
Prix avec les offres Fibre Coriolis hors promotion / mois. Engagement 12 mois	5€*	9€*
Prix avec les offres ADSL Coriolis hors promotion/ mois Engagement 12 mois	9€	13€
Description des services et options	• Bouquet SFR TV incluant 160 chaînes	• Bouquet SFR TV incluant 200 chaînes

Offre réservée aux nouveaux clients particuliers. Engagement 12 mois.

Offres TV proposées par SFR réservées aux clients d'une offre Coriolis Box, sous réserve d'éligibilité technique. Nombre et liste des chaînes et services susceptibles de variation en fonction des zones géographiques et de l'évolution de l'Offre et du matériel. Chaînes TV fournies par SFR. Services et contenus VOD facturés en sus de l'abonnement TV. Les bouquets TV Prem's correspondant à une offre Starter et TV famille correspondant à une offre Power ainsi que les options souscrites sont facturées au nom et pour le compte de SFR par Coriolis Télécom, et peuvent être souscrits, modifiés ou résiliés auprès de Coriolis Télécom. Détails et liste des chaînes disponibles sur www.coriolis.com sous réserve de l'accord des chaînes et des modifications éventuelles apportées par le CSA. Les chaînes HD sont accessibles selon zones et bouquets souscrits, elles nécessitent un décodeur et un matériel compatible.

Engagement de 12 mois : les offres TV by SFR sont souscrites pour une durée indéterminée assortie d'une période initiale d'engagement de douze (12) mois, hors réengagement éventuel en cas de souscription à une nouvelle offre TV.

Les bouquets TV sont souscriptibles uniquement en dégroupage total pour l'ADSL.

* Le bouquet TV Prem's se compose comme suit : 9€/mois - 4€/mois de remise couplage TV pour la souscription simultanée d'une offre Coriolis Box Fibre et du bouquet TV Prem's. La remise s'applique sur l'offre Coriolis Box Fibre.

* Le bouquet TV Famille se décompose comme suit : 13€/mois - 4€/mois de remise couplage TV pour la souscription simultanée d'une offre Coriolis Box Fibre et du bouquet TV Famille. La remise s'applique sur l'offre Coriolis Box Fibre.

La résiliation d'une des 2 offres conduit Coriolis Télécom à supprimer la remise de couplage de -4€/mois.

OPTIONS ET FRAIS ANNEXES

- Débridage disque dur pour les offres TV by SFR⁽¹⁾
 - de 40 à 120Go = gratuit sur demande
 - de 120 à 200Go = 15€
 - de 200 à 400Go = 15€
 - de 120 à 400Go = 30€
- Frais de non restitution ou détérioration décodeur TV : 150€
- Accessoires manquants ou détériorés : 21€/accessoire

Tarifs TTC applicables au 02/02/2022 – TVA à 20%. Ceci est un message du Conseil Supérieur de l'Audiotvisuel et du Ministère de la Santé : Regarder la télévision, y compris les chaînes présentées comme spécifiquement conçues pour les enfants de moins de 3 ans, peut entraîner chez ces derniers des troubles du développement tels que passivité, retards de langage, agitation, troubles du sommeil, troubles de la concentration et dépendances aux écrans.

(1) Capacité initiale du disque dur 40Go

Les Options TV et VOD by SFR

ENRICHISSEMENT DES OFFRES AVEC DES OPTIONS TV BY SFR

RMC SPORT	15€/mois au lieu de 25€/mois sans engagement	9€/mois au lieu de 19€/mois avec engagement 12 mois
SFR Cinéma	5€/mois au lieu de 10€/mois	

- **RMC SPORT avec ou sans engagement** : Option mensuelle valable en France métropolitaine, depuis l'Union Européenne et les DOM permettant d'accéder aux compétitions sportives diffusées par RMC SPORT via les chaînes RMC SPORT. Liste des chaînes et des programmes susceptible d'évolution. Accès via le décodeur TV ou l'application MyPartner TV. Option à 25€/mois sans engagement ou 19€/mois avec engagement 12 mois. Dans la limite de 5 écrans et d'une session en simultané. La résiliation de l'abonnement Coriolis Box entraînera également la résiliation du service Rmc Sport. Détails dans les Conditions Générales d'utilisation RMC Sport. Remise de 10€/mois réservée aux nouveaux clients d'une offre Coriolis Box pour toute nouvelle souscription de l'option entre le 01/02/22 et le 28/02/2022.
- **SFR Cinéma** : Option valable en France métropolitaine, depuis l'Union Européenne et les DOM permettant d'accéder à une sélection de chaînes TV avec thématiques cinéma et/ou séries. Liste des chaînes susceptible d'évolution. Accès via le décodeur TV ou l'application MyPartner TV. Option à 10€/mois sans engagement. Remise de 5€/mois réservée aux nouveaux clients d'une offre Coriolis Box pour toute nouvelle souscription de l'option entre le 01/02/2022 et le 30/04/2022.
- **beIN Sports** : Offre soumise à conditions. Service disponible et valable en France métropolitaine et depuis l'Union Européenne et les DOM. Accès au bouquet beIN SPORTS (liste des chaînes susceptibles d'évolution) sur tablette et smartphones compatibles depuis le l'application MyPartner.
- **Les Pass VOD illimités** : Offre disponible pour les clients BOX éligibles à la TV. Sans engagement au-delà du 1^{er} mois de souscription et du mois suivant, facturation du 1^{er} mois au prorata temporis. Tout mois entamé reste dû. Accessible depuis le Club Vidéo.

SERVICES, OPTIONS ET VOD BY SFR*

CHAÎNE	prix €/mois	CHAÎNE	prix €/mois	CHAÎNE	prix €/mois
Bouquet Africain Découverte	7,50	Bouquet Tentations ⁽¹⁾	13,00	Union TV ⁽¹⁾	10,99
Bouquet Africain Premium	11,99	Bouquet Turc	6,90	Pack Full X-perience ⁽¹⁾	23,99
Bouquet Allemagne	8,90	Mediaset Italia	1,50	Bouquet Portugais Premium	9,00
Bouquet Anglais	5,99	Melody TV	4,50	KBS World	9,90
Bouquet Maghreb	6,90	The Israeli Network	4,50	Bouquet CINE+ BY SFR	9,99
Pack Arabia	9,90	Trace Gospel	2,50	Dorcel XXX	10,99
Bouquet Maghreb+	10,90	Trace Toca	2,50	Colmax TV	10,99
Bouquet Maghreb+ & Arabia	14,90	Trace Tropical	2,50	Plus Sport	40,00
Bouquet Berbère	5,50	Bblack	3,50	Melody d'Afrique	2,50
Bouquet Chinois	9,50	beIN SPORTS	14,99	Bouquet Mezzo Premium	4,00
Bouquet Espagnol	6,00	Bouquet 2X Gay ⁽¹⁾	13,00	Plus Jeunesse ⁽²⁾	10,00
Bouquet Portugais	7,00	Bouquet Polonais	6,90	Pass CINE FILMO TV	6,99
Bouquet Hispanique	4,90	Dorcel TV ⁽¹⁾	5,99	Pass 100% AMAXT ⁽¹⁾	19,99
Bouquet Indien	9,99	Man-X ⁽¹⁾	9,00	Bouquet SFR Cinéma ⁽³⁾	10,00
Bouquet JSTV	49,00	Pink-X ⁽¹⁾	9,00	OLPLAY	2,99
Bouquet Libanais	5,90	Antenna 1	4,90	Bouquet Divertissement & Découverte	10,00
Pack Musulman	2,00	Golf Channel	7,50	TFOU Max	3,99
Bouquet Océan Indien	6,90	Bouquet Africain Privilège	14,99	Guilli Max	2,99
Bouquet OCS	12,99	RMC SPORT sans engagement	25,00	Pass Adulte ⁽¹⁾	19,99
Bouquet Pakistanais	11,90	RMC SPORT engagement 12 mois	19,00	Max - X ⁽¹⁾	9,00
Bouquet RAI	3,00	Hot vidéo TV ⁽¹⁾	10,99	Private TV ⁽¹⁾	10,99
Bouquet RTV pink	14,00	Hustler TV ⁽¹⁾	10,99		
Bouquet Russe	7,90	Private TV ⁽¹⁾	10,99		

Services, options et VOD by SFR disponibles sur www.coriolis.com pour les clients éligibles à la Box, sans engagement au-delà du 1^{er} mois de souscription et du mois suivant, facturation du 1^{er} mois au prorata temporis, valable pour toute souscription d'un bouquet TV, tout mois entamé reste dû. Susceptible d'évoluer. Accessible depuis le Club Vidéo. (1) Réservé aux adultes. Code adulte nécessaire (2) Ceci est un message du Conseil Supérieur de l'Audiovisuel et du ministère de la Santé : « Regarder la télévision, y compris les chaînes présentées comme spécifiquement conçues pour les enfants de moins de 3 ans, peut entraîner chez ces derniers des troubles du développement tels que passivité, retards de langage, agitation, troubles du sommeil, troubles de la concentration et dépendance aux écrans. (3) Tarif de l'option valable pour toute souscription jusqu'au 30/04/22.

Les Options et Services

OFFRES BOX

Toutes les offres Coriolis Box sont disponibles en ADSL en dégroupage partiel (vous conservez votre abonnement téléphonique Orange fixe et l'abonnement est en plus et reste à votre charge) ou en dégroupage total (Coriolis gère entièrement votre ligne fixe et internet et vous économisez le coût de l'abonnement de la ligne fixe Orange) ou en fibre optique selon éligibilité du domicile de l'Abonné.

LES SERVICES INCLUS POUR VOTRE LIGNE FIXE

- **Messagerie vocale 222** : Option permettant à vos correspondants de vous déposer des messages
- **Présentation du numéro** : Option permettant d'afficher sur l'écran de votre téléphone le numéro de votre correspondant qui vous appelle à condition qu'il n'ait pas choisi de masquer son numéro.
- **Double appel** : Option permettant de recevoir ou d'émettre un autre appel lorsque vous êtes déjà en communication.
- **Restriction de présentation du numéro appel par appel** : Option permettant de masquer votre numéro d'appel pour un appel en composant le *31# devant le numéro de votre correspondant. Pour désactiver ce service composez le #31#
- **Renvoi inconditionnel sur occupation ou non réponse** : Option permettant d'activer un renvoi de vos appels reçus vers un autre numéro fixe national. Pour activer le transfert inconditionnel : composez le *21*, suivi du numéro sur lequel vous souhaitez transférer votre appel suivi de #. Pour désactiver ce service : composez le #21#.

Pour effectuer un renvoi sur occupation, composez le *69* suivi du numéro sur lequel vous souhaitez transférer votre appel suivi de #. Pour désactiver ce service : composez le #69#.

Pour effectuer un renvoi sur non réponse, composez le *61* suivi du numéro sur lequel vous souhaitez transférer votre appel suivi de #. Pour désactiver ce service : composez le #61#.

- **Rappel du dernier appel** : Option permettant de connaître le numéro de votre dernier correspondant en composant le 3131 (appel gratuit et sans abonnement). Non compatible avec les numéros internationaux.

LES AUTRES SERVICES

- **Frais de déménagement** : gratuit. Réengagement 12 mois. Contactez le service client.
- **Migration ADSL vers Fibre** : 49€. Réengagement 12 mois. Contactez le service client.

- **Frais de mise en service** : 29€ en ADSL et 49€ en Fibre.
- **Facturation détaillée/Détail de communication 10 chiffres** : Option gratuite sur demande permettant d'obtenir le détail des numéros appelés à 6 ou à 10 chiffres (numéro complet). Votre facture détaillée à 6 chiffres est disponible sur votre espace client www.coriolis.com rubrique Mon espace client
- **Portage du numéro** : Service gratuit vous permettant de conserver votre numéro de téléphone fixe. Valable uniquement pour une offre Coriolis Box en dégroupage total.
- **Option appels illimités vers les mobiles métropolitains** : 4€ / mois. Option permettant de bénéficier d'appels illimités vers les mobiles en France métropolitaine depuis le poste fixe connecté sur la Coriolis Box, hors coût des numéros spéciaux. **Réservé entre 2 personnes physiques dans la limite de 99 correspondants différents par mois et 3 heures maximum par appel** (au-delà 0,21€ + 0,15€ /min). Uniquement compatible avec l'offre Coriolis Box Maxi et Coriolis Box Fibre Maxi.
- **Contrôle parental** : Option gratuite permettant par l'installation d'un logiciel à partir de votre ordinateur de bloquer l'accès à des sites non adaptés à l'âge des enfants en fonction des paramètres que vous aurez choisis.
- **Option Interdiction d'appels surtaxés** : Cette option gratuite sur demande vous permet de bloquer les appels depuis votre ligne fixe vers les numéros spéciaux générant une surtaxe (numéros en 089..., services de renseignements et numéros courts à 4 chiffres tels que 32XX, 39XX).

TARIFS TÉLÉPHONIQUES

Tous les tarifs sont valables à partir d'un téléphone fixe connecté sur la Box. Tous les appels sont décomptés à la seconde dès la première seconde avec un coût de mise en relation (voir page 6).

Pour les appels en illimité :

Au-delà des 3h/appel et/ou des 99 correspondants : vous serez facturé du prix de la minute selon la destination et selon le poste destinataire fixe ou mobile et au-delà des 99 correspondants du prix d'un appel.

Tarifs pour les abonnés ne bénéficiant pas de l'illimité sur leurs offres Coriolis Box :

- **Appels vers les fixes métropolitains** : 0,01€ /min + 0,12€ de coût de mise en relation
- **Appels vers les mobiles métropolitains** : 0,15€ /min + 0,21€ de coût de mise en relation
- **Appels vers les numéros spéciaux et services de messageries**

Les Options et Services

OFFRES MOBILES

TARIF DES COMMUNICATIONS HORS FORFAIT (HORS FORFAITS BLOQUES ET CARTE PREPAYEE)

- SMS + : 0,09€/SMS + surtaxe⁽¹⁾
- MMS + : 0,27€/MMS + surtaxe⁽¹⁾
- Appels métropolitains vers l'étranger (inclus DOM) : TCl ⁽²⁾
- Coût maximum du service (surtaxe des nos spéciaux) :voir p5

OPTIONS	GAMME IDEAL		LES FORFAITS BLOQUES	
	Ideal 3h	Maxi idéal	Forfait Bloqué 2h	Forfait Bloqué 3h
Remise Coriolis version SIM (3)	- 5€/mois		- 2€/mois	- 5€/mois
Report illimité des minutes/Crédit non consommés	inclus	NC	inclus	
Messagerie vocale / Présentation du numéro	inclus		inclus	
Débit Internet Mobile (4)	H+ : 42 Mbits/s - 4G : 200Mbits/s		H+ : 42 Mbits/s - 4G : 200Mbits/s	
Accès Internet Mobile / Itinérance UE/DOM-COM	inclus		inclus	
Secret permanent	gratuit sur demande		gratuit sur demande	
Facture électronique	inclus		NC	
Echéancier électronique	NC		inclus	
Facture détaillée (électronique 6 ou 10 chiffres)	gratuit sur demande		NC	
Option modem	gratuit sur demande		NC	
Emission ou réception d'appels uniquement	3,80€/mois		NC	
Modification d'un n° Avantage	NC		NC	2,00€/modification
Accès Service client sourd (Tchat, WebCam, Mail)	gratuit sur demande		gratuit sur demande	
Option Interdiction SMS+ / Internet+ / appels surtaxés (5)	gratuit sur demande		NC	
Option Suisse : 1h 100 SMS et 1Go	9€/mois		NC	
Option Suisse Maxi : 3h 300 SMS et 5Go	20€/mois		NC	
Option USA-Canada : 1h 100 SMS et 1Go	29€/mois		NC	
Option Passeport Voyage : 30min, 50 SMS	29€/mois		NC	

NC : non compatible. Voir descriptif et détail des options page 33.

(1) Prix du fournisseur de service : gratuit pour un numéro du type 3XXXX ; 0,05€ pour un numéro du type 4XXXX ; 0,20€ pour un numéro du type 5XXXX ; 0,35€ pour un numéro du type 6XXXX ; 1€ pour un numéro du type 7XXXX ; 4,50€ pour un numéro du type 8XXXX. (2) TCl : Tarif des communications internationales émises depuis la France métropolitaine, et émises ou reçues depuis l'étranger. Disponible auprès de votre Service Client. (3) Remise sur le tarif engagement 12 mois. (4) Sous réserve de mobile compatible et uniquement dans les zones ayant fait l'objet d'un déploiement technique par l'opérateur réseau. Cartes de couvertures disponibles sur www.coriolis.com. (5) Options disponibles auprès du service client.

Les Options et Services

OFFRES MOBILE

OPTIONS	GAMME IDEAL SMARTPHONE				
	Idéal Smartphone 3h 20Go	Idéal Smartphone 30Go	Idéal EUROPE 60Go	Idéal EUROPE 130Go	Idéal EUROPE 250Go
Remise Coriolis version SIM (4)	- 5€/mois			- 8€/mois	- 10€/mois
Report illimité des minutes/Crédit non consommés	inclus	NC			
Messagerie vocale / Présentation du numéro	inclus				
Débit Internet Mobile (5)	H+ (42 Mbits/s) - 4G (200 Mbits/s)		H+ (42 Mbits/s) - 4G (200 Mbits/s) - 5G (1 Gbits/s)		
Accès Internet Mobile / Itinérance UE/DOM-COM	inclus				
Secret permanent	gratuit sur demande				
Facture électronique	inclus				
Facture détaillée (électronique 6 ou 10 chiffres)	gratuit sur demande				
Option modem	gratuit sur demande				
Emission ou réception d'appels uniquement	3,80€/mois				
Accès Service client sourd (Tchat, WebCam, Mail)	gratuit sur demande				
Option Suisse : 1h 100 SMS et 1Go	9€/mois			5€/mois	
Option Suisse Maxi : 3h 300 SMS et 5Go	20€/mois			10€/mois	
Option USA-Canada : 1h, 100 SMS et 1Go	29€/mois				
Option Passeport Voyage : 30 min, 50 SMS	29€/mois				
Option Interdiction SMS+ / Internet+ / appels surtaxés (6)	gratuit sur demande				
Recharge Internet Mobile 2Go (6)	5€/mois				
Recharge Internet Mobile 20Go (6)	12€/mois				
Option 5G	NC			5€/mois	

NC : non compatible. Voir descriptif et détail des options page 33.

(4) Remise sur le tarif engagement 12 mois. (5) Sous réserve de mobile compatible et uniquement dans les zones ayant fait l'objet d'un déploiement technique par l'opérateur réseau. Cartes de couvertures disponibles sur www.coriolis.com. (6) Options disponible auprès du service client

OPTIONS INCLUSES

- **Report illimité des minutes / du crédit non consommés** : Option permettant de reporter de manière illimitée et sans plafond les minutes non consommées des forfaits de la gamme Idéal (Hors Maxi Idéal, Idéal Smartphone 30Go, 60Go, 130Go et 250Go et leurs versions SIM) ou votre crédit non consommé des forfaits bloqués. Les reports s'accumuleront tant qu'ils ne seront pas consommés et tant que la ligne est active. Tout report non utilisé est perdu en fin de contrat ou en cas de changement d'offre sans option Report des minutes.
- **Messagerie vocale 222** : Répondeur intégré à votre ligne. Consultation gratuite en France métropolitaine des messages vocaux depuis votre mobile.
- **Présentation du numéro** : Option permettant d'afficher sur l'écran de votre téléphone le numéro de votre correspondant à condition qu'il n'ait pas choisi de masquer son numéro.
- **Double appel** : Option permettant de recevoir ou d'émettre un autre appel lorsque vous êtes déjà en communication.
- **Alerte conso** : Option qui vous prévient par SMS lorsqu'il vous reste 2€ de crédit sur votre forfait bloqué (sous réserve du délai de transmission des données de communications par l'opérateur de réseau). Incluse uniquement pour les Forfaits Bloqués.

OPTIONS GRATUITES SUR DEMANDE

- **Itinérance Europe, USA-CANADA** : pour les déplacements en UE/ DOM-COM, Suisse Andorre et USA Canada
- **Itinérance Union Européenne Suisse-Andorre** : pour les déplacements en UE/DOM-COM et Suisse Andorre
- **Itinérance Monde** : pour les déplacements dans le monde entier
- **Accès International** : Option activable sous conditions (excepté pour les Forfaits Bloqués et Idéal Smartphone Europe 60Go, 130Go et 250Go pour lesquels l'option est incluse) permettant d'émettre des communications depuis la France métropolitaine vers les pays étrangers. Les communications sont incluses ou facturées selon le forfait souscrit.
- **Option Modem** : Option permettant de partager votre connexion Internet Mobile depuis votre téléphone avec un autre équipement (ordinateur, tablette ou téléphone) dans la limite de votre avantage Internet correspondant à votre forfait. Activable sur simple demande auprès du service Client et valable uniquement pour les forfaits Idéal Smartphone et sous réserve d'équipements compatibles. (Voir liste sur www.coriolis.com).
- **Modification d'un numéro avantage** : Possibilité de modifier les numéros choisis lors de la souscription de votre avantage moins de 18 ans. Les deux premiers changements sont gratuits, puis facturés 2€ par numéro.
- **Accès service client sourd** : Option réservée aux particuliers sourds et malentendants sur présentation d'un justificatif permettant de bénéficier d'un accès gratuit au service Client Sourline.

- **Option Interdiction SMS+ / Internet+** : Cette option gratuite sur demande vous permet de bloquer les achats et/ou contenus multimédias proposés sur internet ainsi que les SMS surtaxés depuis votre mobile (messages vers les numéros 3xxxx à 8xxxx).
- **Option SMS+** : Cette option gratuite sur demande vous permet de bloquer les SMS surtaxés depuis votre mobile (messages vers les numéros 3xxxx à 8xxxx)»
- **Option Interdiction d'appels surtaxés** : Cette option gratuite sur demande vous permet de bloquer les appels depuis votre mobile vers les numéros spéciaux générant une surtaxe (numéros en 089..., services de renseignements et numéros courts à 4 chiffres tels que 32XX, 39XX).
- **Option annuaire «parution initiale du prénom**» : option permettant de faire paraître dans les annuaires votre prénom
- **Option annuaire «parution adresse électronique** « : option permettant de faire apparaître dans les annuaires votre adresse électronique
- **Option annuaire «parution localité seule»** : option permettant de faire apparaître dans les annuaires votre adresse postale sans vos noms et prénoms
- **Option annuaire «opposition prospection commerciale»** : option permettant de refuser l'utilisation de vos données à des fins de prospection
- **Option annuaire «anti recherche inversée»** : option permettant de refuser la recherche de vos données personnelles à partir de votre numéro

OPTIONS PAYANTES

- **Emission ou réception d'appels uniquement** : Option permettant de bloquer l'émission et/ou la réception d'appels depuis votre ligne téléphonique.
- **Options Suisse** : 2 options sont disponibles permettant d'émettre et de recevoir des communications vers et depuis la Suisse et l'Andorre. Voir conditions dans les fiches tarifaires de ces options.
- **Option USA/CANADA** : Option permettant d'appeler et de recevoir des appels, d'envoyer des SMS et surfer sur internet depuis les USA et Canada
- **Option Passeport Voyage** : Option permettant d'appeler et de recevoir des appels et SMS depuis les pays du Monde hors UE/ DOM/COM/USA/CANADA/Suisse/Andorre.
- **Option 5G** : Option permettant d'accéder au réseau 5G, sous conditions de disposer d'un mobile compatible et de se trouver en zone de couverture. Disponible uniquement sur les forfaits Idéal Smartphone Europe 60Go,130Go et 250Go. Réseau 5G en cours de déploiement technique.

Facturation et Règlement

- **Carte Prépayée Coriolis** : Forfait souscrit sans durée minimale d'abonnement.
- **Forfaits Idéal, Idéal Smartphone, Forfaits Bloqués, Forfaits Idéal Connect**, sauf stipulation contraire, la durée minimale d'engagement pour ces forfaits est de 24 mois, et de 12 mois pour leur version SIM. En cas de migration vers les forfaits Idéal, Idéal Smartphone, Forfaits Bloqués, l'abonné sera réengagé automatiquement pour une période de 24 mois minimum, et de 12 mois pour les forfaits en version SIM.
- **Offres Coriolis Box** : offres souscrites avec une durée minimale d'engagement de 12 mois. La migration vers une autre offre de la gamme Coriolis Box est sans ré-engagement, mais avec des frais de migration possibles. (Voir détails en page 37 de ce guide)
- Pour les Forfaits Idéal, Idéal Smartphone, Idéal Connect et leur version SIM, la 1^{ère} facture est établie dans le premier mois suivant votre souscription. Elle comprend le prix de l'abonnement choisi et des options éventuelles pour le mois à venir.
- Les factures suivantes sont établies mensuellement à date anniversaire de la souscription de la ligne et comprennent le prix de l'abonnement choisi ainsi que les options éventuelles pour le mois à venir, le montant des communications non comprises dans votre Forfait pour le mois écoulé et, le cas échéant, le montant des communications passées au-delà du Forfait.
- Pour les Forfaits Bloqués et leur version SIM, un échéancier vous sera transmis quelques jours après la souscription de votre ligne. Cet échéancier vous indiquera la somme qui vous sera facturée chaque mois pour toute la durée de votre contrat. Les recharges sont payées à l'achat.
- Le coût de votre kit d'accès à l'offre Carte Prépayée Coriolis est réglé à l'achat (point de vente ou sur www.coriolis.com)
- Facture détaillée/Détail de communication 6 ou 10 chiffres : Options permettant d'obtenir le détail des numéros appelés à 6 ou 10 chiffres (affichage du numéro complet). Votre facture détaillée est disponible sur www.coriolis.com rubrique Mon espace client.
- Concernant les appels émis ou reçus à l'étranger, un décalage peut survenir dans la facturation, lié à l'envoi tardif du montant des communications par les opérateurs étrangers.
- Pour les offres de téléphonie mobile, la communication partiellement hors forfait correspond à une communication dont le coût (durée ou nombre d'unité) est supérieur au crédit restant dans le forfait. La communication dépassant la limite de l'abonnement est alors facturée selon le prix des communications au-delà du forfait correspondant au forfait choisi, sauf cas dans lequel il pourrait être déduit du Report Illimité des Minutes.
- Pour la Coriolis Box, la 1^{ère} facture est établie à la fin du premier mois calendaire suivant votre souscription. Elle comprend les éventuels frais de mise en service de la ligne, le prix de l'abonnement choisi et des options éventuelles pour le mois écoulé au prorata temporis par rapport à la date de souscription ainsi que pour le mois à venir ainsi que le montant des communications non comprises dans votre Forfait pour le mois écoulé et, le cas échéant, le montant des communications passées au-delà du Forfait.
- Les factures suivantes sont établies mensuellement à la fin du mois calendaire et comprennent le prix de l'abonnement choisi ainsi que des options éventuelles pour le mois à venir, le montant des communications non comprises dans votre Forfait pour le mois écoulé et, le cas échéant, le montant des communications passées au-delà du Forfait.
- Facture ou échéancier électronique : Option mettant à votre disposition votre facture sous format électronique sur www.coriolis.com rubrique Mon espace client. Coriolis Télécom vous prévient de la disponibilité de votre facture par courrier électronique ou SMS. Les factures sont disponibles pour une durée de 12 mois. Vous pouvez demander l'envoi de vos factures sur support papier. Pour les forfaits Bloqués un échéancier établi pour une période de 12 mois est mis à disposition sous format électronique sur www.coriolis.com rubrique Mon espace client. Un nouvel échéancier est mis à disposition en cas de modification.

CONDITIONS DE L'OFFRE CORIOLIS MULTILIGNES

Offre réservée aux particuliers sous réserve de détention simultanée par un même foyer (même adresse) de deux abonnements actifs (Box ou mobile hors carte prépayée et forfaits sans engagement) et jusqu'à 6 abonnements. La remise s'appliquera sur les forfaits de ce guide, selon les conditions suivantes :

- 2€ de remise sur les Forfaits Bloqués, les Forfaits Idéal, le Forfait Idéal Smartphone 3h 20Go et la Coriolis Box ADSL
- 4€ de remise sur les Forfaits Idéal Smartphone 30Go et 60Go, Idéal Connect 20Go avec engagement 12 mois et la Coriolis Box Maxi ADSL ou Coriolis Box Fibre et Fibre Maxi
- 6€ sur les Forfaits Idéal Smartphone 130Go et 250Go, sur Idéal Connect 100Go avec engagement 12 mois et la Coriolis Box 4G.

La remise effectuée sur chacune des factures des titulaires avec engagement 12 mois et est cumulable avec les promotions Coriolis en cours de validité. La remise n'est pas cumulable avec les remises fidélité pouvant être appliquées dans le cadre du

programme de fidélité Coriolis.

Les clients souhaitant remplir les conditions d'éligibilité doivent demander le regroupement des lignes en effectuant une demande sur www.coriolis.com rubrique Mon espace client. La remise mensuelle est déduite dès l'acceptation par Coriolis Télécom du regroupement des lignes effectuées sur l'espace client. Perte de la remise dès lors que les conditions ci-dessus ne sont plus remplies et notamment en cas de résiliation de l'un des abonnements, de migration vers un forfait mobile non éligible à la remise ou de modification d'adresse pour l'un des forfaits mobile ou Box. L'acceptation de l'application de cette remise vous fait bénéficier de la réception de vos factures Box et mobile au format électronique. Tous les mois un e-mail vous avertit de la disponibilité de vos factures sur l'espace sécurisé www.coriolis.com rubrique Mon espace client. Pour modifier le mode de réception des factures, contacter le service client.

DEPOTS DE GARANTIE ET AVANCE SUR LA FACTURATION (hors Carte Prépayée)

Cas pour lesquels Coriolis peut exiger un dépôt de garantie	Montants demandés par Coriolis
Lors de toute nouvelle souscription, en cas de risques d'impayés avérés suite à l'étude réalisée par Coriolis Télécom	Dépôt de garantie de 500€
Inscription au fichier Préventel	Dépôt de garantie de 500€
Incidents de paiement au titre des contrats d'abonnement que l'abonné a passé avec Coriolis Télécom	Dépôt de garantie de 500€
Lorsque le nombre total de contrats souscrits par l'abonné est supérieur ou égal à 2 pour un particulier	Dépôt de garantie de 500€
Garantie des obligations financières (sauf paiement par prélèvement automatique)	Dépôt de garantie de 150€
Remise d'un chèque déclaré irrégulier ou d'une CB déclarée volée suite au contrôle effectué à la souscription d'une offre Coriolis Box	Dépôt de garantie de 750€
Non réception d'un paiement à son échéance, rejet ou retard de paiement pour les abonnements Coriolis Box	Dépôt de garantie de 750€
Utilisation du service Coriolis Box à des fins ou de manière frauduleuse	Dépôt de garantie de 750€
Cas pour lesquels Coriolis peut demander une avance consommation en cours de contrat	Montants demandés par Coriolis
Souscription aux options d'itinérance (hors UE/DOM-COM)	Avance sur consommation de 200€
Dépassement significatif du forfait ou des encours habituels de communication non compris dans des forfaits	Avance sur consommation : au moins égale à l'encours consommé, mais non encore facturé

Services et Conditions tarifaires

CONDITIONS TARIFAIRES DES SERVICES PONCTUELS ET OCCASIONNELS À LA DEMANDE DU CLIENT

LES MODES DE RÈGLEMENT

- Par prélèvement automatique.
- Par chèque : **pour bénéficier du mode de paiement par chèque, veuillez contacter le Service Client.**
- Par carte bancaire sur le serveur vocal : **dans le cadre du rechargement des Forfaits Bloqués et la Carte Prépayée.**

FACTURATION DES ACTES DE GESTION

- Rejet de paiement : 7,50€
- Frais de remise en service après résiliation pour les offres téléphonie mobiles : 33,00€
- Réception d'appels uniquement, ou en cas de suspension de ligne : 3,80€/mois
- Frais de commande d'un forfait version SIM sur www.coriolis.com : 1,00€
- Frais de préparation pour une commande Coriolis Box sur www.coriolis.com : 1,00€
- Frais de construction de ligne Box ADSL : Gratuit

PÉNALITÉS FORFAITAIRES (OFFRES CORIOLIS BOX)

- Pénalité détérioration ou non restitution de la Box : 60,00€
- Frais de fermeture d'accès ADSL : 49,00€
- Frais de fermeture Fibre : 49,00€
- Pénalité détérioration ou non restitution du décodeur : 150,00€
- Pénalité détérioration ou non restitution d'un accessoire : 21,00€
- Pénalité de rendez-vous non honoré en cas de construction de ligne Box ADSL ou raccordement Fibre : 60,00€

SERVICES ET CONDITIONS TARIFAIRES

- Changement du n° d'appel mobile : 10,00€
- Changement d'adresse : Gratuit
- Changement de coordonnées bancaires : Gratuit
- Remplacement de Carte SIM pour perte ou vol : 10,00€
- Remplacement de Carte SIM suite changement de format : 10,00€
- Remplacement de Carte SIM défectueuse : Gratuit
- Remplacement de carte SIM en e-SIM 10,00€
- Remplacement d'e-SIM en carte SIM 10,00€
- Déblocage de Carte SIM (code PUK)
par votre Service Client (prix d'un appel local depuis un poste fixe en France métropolitaine) : 3,00€
via votre site dédié www.coriolis.com rubrique Mon espace client (coût d'une connexion internet) : Gratuit
- Suspension temporaire de Ligne en cas de vol ou de perte de votre mobile : Gratuit
- Duplicata de facture (sauf pour Forfait Bloqué et Carte Prépayée) : 7,50€
- Duplicata de facture par courrier électronique : Gratuit
- Relevé de communications pour un mois écoulé : Gratuit
- Changement de titulaire : Gratuit
- Portage du numéro mobile/fixe : Gratuit

REGLES DE MIGRATION OFFRES TELEPHONIE MOBILE

DE \ VERS	Idéal Smartphone 130Go et 250Go	Idéal Smartphone 3h. Idéal Smartphone 30Go et 60Go	Idéal, Idéal Connect avec engagement	Forfaits Bloqués	Forfaits versions SIM	Forfaits Bloqués version SIM	Idéal Connect sans engagement	Carte prépayée
Idéal Smartphone 130Go et 250Go	gratuit	60€ avant 12 mois d'engagement. Gratuit au-delà	150€ avant 12 mois d'engagement. Gratuit au-delà	Non disponible si engagé, sinon gratuit			Non disponible si engagé, sinon gratuit	Non disponible
Idéal Smartphone 3h, Idéal Smartphone 30Go et 60Go	gratuit	gratuit	90€ avant 12 mois d'engagement. Gratuit au-delà	Non disponible si engagé, sinon gratuit				
Idéal, Idéal Connect avec engagement	gratuit	gratuit	gratuit	Non disponible si engagé, sinon gratuit				
Forfaits Bloqués	gratuit	gratuit	gratuit	gratuit	Non disponible si engagé, sinon gratuit	Non disponible si engagé, sinon gratuit		
Forfaits versions SIM	Non disponible avant 2 mois d'engagement, gratuit au-delà			Non disponible si engagé, sinon gratuit	gratuit	Non disponible si engagé, sinon gratuit		
Forfaits Bloqués version SIM	gratuit	gratuit	gratuit	Non disponible avant 2 mois d'engagement, gratuit au-delà	gratuit	gratuit		
Idéal Connect sans engagement				gratuit				
Carte prépayée				gratuit				

REGLES DE MIGRATION OFFRES CORIOLIS BOX ADSL ET FIBRE

DE \ VERS	Coriolis Box	Coriolis Box Maxi
Coriolis Box		GRATUIT
Coriolis Box Maxi	GRATUIT	

RÈGLES DE MIGRATION BOUQUETS TV BY SFR

DE \ VERS	Famille	Prem's
Famille		9€ avec réengagement de 12 mois. La durée d'engagement de 12 mois reprend à partir de la date de migration.
Prem's	Gratuit avec réengagement de 12 mois. La durée d'engagement de 12 mois reprend à partir de la date de migration.	

Pour la Coriolis Box ADSL uniquement :

- Migration d'un abonnement en dégroupage total vers un abonnement dégroupage partiel : **non disponible**
- Migration d'un abonnement en dégroupage partiel vers un abonnement en dégroupage total : 70€

Vos contacts

Coriolis Télécom



VOTRE ESPACE CLIENT SUR PC, MOBILE ET TABLETTE

sur internet : www.coriolis.com rubrique **Mon espace client**

Cet espace en ligne sécurisé vous permet :

- **Pour les offres de téléphonie mobile et box :**

- de consulter à votre gré votre forfait, vos options et services
- d'accéder à vos informations personnelles
- d'accéder à votre facture au format électronique
- de modifier vos coordonnées postales et bancaires
- d'activer vos remises multilignes
- de régler vos factures impayées par Carte Bancaire

SERVICE CLIENT OFFRES MOBILES ET BOX

CORIORIS TELECOM **0969 32 10 40⁽¹⁾**

et par numéro court **901⁽²⁾** pour les clients mobile

Le Service Client CORIORIS TELECOM est ouvert

du lundi au vendredi de 9h à 19h et le samedi de 9h à 18h.

Des conseillers sont à votre service pour vous informer sur :

- votre formule tarifaire, vos options, vos services,
- le contenu de votre facture mensuelle,
- le déblocage de votre carte SIM sur code erroné,
- la suspension de votre ligne suite à un vol de téléphone ou de carte SIM,
- l'utilisation de votre téléphone mobile.
- l'utilisation et le dépannage de votre Coriolis Box
- le programme de fidélité

SERVEUR VOCAL D'URGENCE

CORIORIS TÉLÉCOM **0969 32 00 08⁽¹⁾**

Dès la fermeture du Service Client, ce serveur vocal prend le relais (la nuit, le dimanche et les jours fériés) pour :

- le déblocage de votre carte SIM sur code erroné,
- la suspension de votre ligne mobile suite à un vol de téléphone ou de carte SIM.

Pour accéder à ce service, vous devez vous munir de vos identifiants, votre n° de mobile et de votre mot de passe (mot de passe correspondant initialement aux 4 derniers chiffres de votre compte abonné. Pensez à le personnaliser pour le mémoriser : modifiable et personnalisable sur www.coriolis.com rubrique Mon espace client

INFO CONSO MOBILE 951

Ce serveur vocal vous donne accès, 24h/24, au temps ou au crédit consommé pour le mois en cours. L'appel au 951 est décompté de votre Forfait Idéal, Idéal Smartphone et leurs versions SIM. Pour les Forfaits Bloqués, appel gratuit.

SERVEUR DE RECHARGEMENT 7324

ET AU 00331 41 45 87 40(1)

Ce serveur vous permet de recharger votre Carte Prépayée et Forfait Bloqué du montant que vous désirez 7j/7 et 24h/24. L'appel est gratuit depuis votre mobile.

SERVICE CLIENT DÉDIÉ AUX SOURDS ET MALENTENDANTS,

des conseillers qui vous répondent en langue des signes française :

- par webcam : www.coriolis.com rubrique Contact Sourline
 - par chat : www.coriolis.com rubrique Contact Sourline
- du lundi au vendredi de 9h à 18h.

Service exclusivement réservé aux personnes sourdes et malentendantes

(1) Prix d'un appel local depuis une ligne fixe en France métropolitaine.

(2) Appel décompté de votre Forfait ou du crédit de communication. Première minute non décomptée.

(3) Prix d'un appel local depuis une ligne fixe en France métropolitaine.

Coriolis Télécom Service Client

Pour les offres mobile et Box :
TSA 21986 – 92894 NANTERRE cedex

Service client mobile et Box

901 depuis votre mobile

(appel décompté de votre Forfait.
Première minute non décomptée)

ou **0 969 32 10 40** 

Service client dédié Sourdline

www.coriolis.com

(rubrique Contact Sourdline)

Pour accéder à votre compte en temps réel 24h/24, rendez-vous sur votre Espace Client sur

www.coriolis.com rubrique **Mon espace client**

ou **téléchargez l'application Coriolis et Moi**

sur votre Smartphone

Coriolis Télécom

**Siège social : 2 rue du Capitaine Scott
CS 70917 – 75725 Paris Cedex 15**

SAS au capital de 27.221.250€ - 419 735 741 RCS Paris.
Tous nos tarifs sont indiqués en euros TTC. TVA à 20%.
Tarifs en vigueur au 02/02/2022.

Suivez-nous sur Facebook et Twitter :

 www.facebook.com/CoriolisTelecaoma

 twitter.com/#!/CoriolisTelecom

 Kit mains libres
recommandé

